

Анастасия Александрович

STASY ALEX AMORAVES



Алхимия Восприятия, или
Как косметика становится искусством

AMORAVES: КОГДА КОСМЕТИКА СТАНОВИТСЯ ИСКУССТВОМ

Добро пожаловать в мир, где граница между искусством и красотой растворяется. Где каждый флакон — не просто емкость с кремом, а сосуд для философии. Где цвет обретает голос, а текстура становится поэзией.

Что такое арт-косметика?

Если масс-маркет — это популярная музыка, а люкс — высокобюджетное кино, то арт-косметика — это авторская выставка в формате beauty-индустрии. Её создают не для всех, а для тех, кто ищет не просто продукт, а переживание. Не маскировку, а откровение.

Здесь цена определяется не маркетинговым бюджетом, а стоимостью уникальной композиции ингредиентов, глубиной концепции и смелостью создателя, который следует не трендам, а своему видению.

STASY ALEX | AMORAVES: ВСЕЛЕННАЯ В ДВЕНАДЦАТИ ИЗМЕРЕНИЯХ

Коллекция AMORAVES (лат. AMOR — ЛЮБОВЬ и AVES — ПТИЦЫ) — это квинтэссенция арт-косметики. Это не набор средств, а законченная вселенная, рожденная из диалога между художником и фундаментальными принципами бытия.

Философия, которую можно нанести на кожу

В основе — мир двенадцати Хромантш: сестёр-принципов, правящих зримой гармонией мироздания. Это не просто стихии (**Celestia** — Воздух, **Montelia** — Земля, **Mareliss** — Вода, **Flayra** — Огонь), а архетипы, воплощенные в цвете и текстуре:

- **Heliona** (День) и **Nocturna** (Ночь) — дыхание света и тайны
- **Eclipsida** (Контраст) и **Velaria** (Нюанс) — два полюса восприятия
- **Pomelia** (Изобилие) и **Iridel** (Изменение) — сердцебиение жизни

Каждое средство — перевод с языка этих принципов на язык косметики.

Продукт как артефакт

В AMORAVES вы не найдете "товаров". Здесь есть артефакты:

- Уход, который готовит к творчеству — двухэтапные салфетки **ONTOLOGICAL REVEAL**, двухфазный эликсир **CLEANING DEW**, тонер-серум **REVIVING DEW**
- Текстуры, которые меняют восприятие — тональные основы с разными философиями: увлажняющая **AQUABLOOM** (Mareliss), матовая **ECLIPSE** (Eclipsida), модульная **AURORA TOUCH** (Heliona)

StasyAlex AMORAVES COLLECTION

- Цвет, который рассказывает историю — 60 палеток **AVIAN PALETTES**, вдохновленных оперением птиц; 12 деревянных ларцов с тенями — целые вселенные в каждом
- Инструменты как продолжение руки — коллекция кистей **SYMPHONY OF TOUCH** где множество форм и видов ворса

АВТОРСТВО КАК ПРОВОДНИЧЕСТВО: Анастасия Александрович и её пятимерная реальность

За каждым флаконом, каждым оттенком, каждой текстурой Amoraves стоит не просто создатель. Стоит медиум между измерениями. Анастасия Александрович — не просто художник-визажист с двадцатилетним опытом. Она — синестет, живущий в мире, где границы между чувствами растворены, а реальность предстает как единая, многомерная симфония.

Мир, устроенный иначе

«Прежде чем вы погрузитесь в историю хромантов мироздания, я хочу рассказать вам, откуда они пришли. Мой мир устроен иначе.» — Это первые строки в книге AMORAVES, где Анастасия делится своим миром восприятия.

Для большинства людей восприятие разделено на отдельные каналы: звук, цвет, запах, тактильность существуют в параллельных реальностях. Для Анастасии реальность — это единый поток, где:

- Звуки обладают цветом и формой — свист ветра становится извивающейся лентой серебристо-серого света, а звон стекла — вспышкой тысяч прозрачных осколков
- Запахи — это цветочные волны — аромат свежего хлеба разворачивается как теплый, бархатисто-бежевый градиент без четких границ
- Эмоции рождают вселенные — нежность материализуется как розовый туман, трепет — как мерцающие золотые брызги, тоска — как тягучие сизые волны

Не вымысел, а автобиография восприятия

Именно из этого многомерного восприятия, из этой внутренней симфонии цвета и родились Amoraves.



StasyAlex AMORAVES COLLECTION

Когда коллекция говорит о магии «Цветозвука» — это не поэтическая метафора. Это буквальное описание повседневного опыта создателя. Для Анастасии:

1. Вибрация = Цвет — каждая частота имеет свой оттенок и текстуру
2. Цвет = Звук — каждый пигмент звучит определённым аккордом
3. Эмоция = Ландшафт — каждое чувство разворачивается как трёхмерная композиция

Хромантиши стали её внешними переводчиками — существами, способными видеть и творить так же, как видит и чувствует она. Двенадцать сестёр — это не произвольная нумерология, а карта её сенсорной вселенной.

Проводник, а не создатель: суть отличия

Роль Анастасии в Amoraves фундаментально отличается от роли обычного косметического разработчика. Это различие можно выразить через следующие противопоставления:

Обычный создатель создаёт продукты на основе рыночного анализа, тогда как Анастасия как проводник переводит внутренние сенсорные переживания в материальную форму.

Обычный создатель подбирает ингредиенты по их функциональным свойствам и эффективности, а Анастасия как проводник выбирает компоненты по их «звучанию» и «цветовой вибрации», по тому, как они резонируют в её многомерном восприятии.

Обычный создатель следует за трендами и предпочтениями массового рынка, в то время как Анастасия как проводник следует за внутренней симфонией, независимой от внешних трендов, доверяя только своему уникальному сенсорному опыту.

Обычный создатель тестирует продукты на фокус-группах, оценивая объективные реакции, тогда как Анастасия как проводник проверяет резонанс — соответствует ли готовый продукт тому первоначальному многомерному образу, цветозвуковой картине, из которой он родился в её восприятии.

Философия, рождённая из особенностей восприятия

Каждая фея, каждый её оттенок, каждая текстура в этой вселенной — это ее попытка поделиться с вами фрагментом ее внутреннего мира.

Синестезия Анастасии определила ключевые принципы Amoraves:

1. Целостность — продукты не существуют изолированно, они часть единой системы, как ощущения в её восприятии
2. Многослойность — текстуры раскрываются поэтапно, подобно тому, как в её восприятии звук разворачивается в цвет, а цвет — в форму
3. Резонанс — важна не только визуальная красота, но и «звучание» продукта, его вибрационная совместимость
4. Перевод непереводаемого — попытка материализовать субъективный сенсорный опыт, доступный обычно только синестету

AMORAVES КАК ПОРТАЛ

Коллекция стала мостом между двумя мирами:

- Внутренним миром Анастасии — пятимерной реальностью, где всё взаимосвязано
- Внешним миром пользователя — традиционным трёхмерным восприятием

Каждый продукт — это инвайт: «Почувствуй мир моими чувствами. Услышь цвет. Увидь звук. Пойми, что реальность может быть гораздо богаче, чем кажется».

Искусство как необходимость

Для Анастасии создание Amoraves — не карьерный выбор и не бизнес-проект. Это экзистенциальная необходимость. Как синестет, она постоянно живёт в состоянии переполненности восприятия. Искусство (в данном случае — искусство косметики) становится способом вывести вовне внутреннюю переполненность, поделиться тем, что иначе осталось бы замкнутым в её сознании.

«Так что история, которую вы сейчас прочтете, — это больше, чем сказка. Это приглашение в мой мир. В мир, где магия реальна, потому что сама реальность — это и есть магия.» — Говорит Анастасия в своей книге.

Когда вы используете продукты Amoraves, вы не просто наносите макияж. Вы прикасаетесь к альтернативному способу бытия. Вы получаете доступ к восприятию, где косметика — не маскировка, а язык, на котором можно рассказать о пятимерной красоте обычного мгновения.

Анастасия Александрович не создала коллекцию. Она открыла портал. И теперь держит дверь для тех, кто готов увидеть, насколько безгранично море восприятия, если отважиться выйти за рамки обычных чувств.

ПОЧЕМУ ЭТО — ИСКУССТВО?

Потому что AMORAVES — это не про нанесение. Это про со-присутствие. Про диалог, в котором продукт не безмолвствует, а откликается — текстурой, светом, поведением на коже.

Это искусство, потому что здесь вы вступаете в отношения:

С цветом, который дышит

Как хайлайтер-призма **LACRIMA** — он не сияет, он преломляет ваш свет. Меняет характер вместе с освещением, как живое существо, отвечающее на окружающий мир.

С текстурой, которая помнит

Пудры от **VELARIA** и **NOCTURNA** — это не порошок, это воздух, ставший бархатом. Они не маскируют кожу — они вступают с ней в тихий договор: подчеркнуть, сгладить, окутать. Они живут на коже, а не лежат на ней.

StasyAlex AMORAVES COLLECTION

С формой, которая свободна

GALE EMBRACE — это не гель для фиксации. Это ветер в миниатюре. Он не замораживает брови в статичной маске — он даёт им двигаться, сохраняя ухоженную небрежность, как будто их только что коснулся полёт птицы.



С композицией, которая звучит

SILVA ELIXIR — это не база под макияж. Это забота о себе во флаконе. Он открывает дверь к себе при первом прикосновении к упаковке, где тактильные ощущения вызывают внутренний трепет, а композиция сыворотки дает глубокий и многогранный эффект для кожи. Это не просто косметика. Это ритуал возвращения к себе, к своим истокам.

С историей, которую можно коснуться

Каждая палетка теней — не просто набор оттенков. Это цветовая автобиография птицы, застывшая в пигментах. Нанося их, вы не красите веки — вы перелистываете страницы путешествия, которое совершило пернатое создание через стихии.

С собственной многогранностью

Здесь вы встречаетесь не с продуктом, а с собой в ином измерении. С той частью вашего восприятия, которая способна слышать цвет и видеть звук. С вашей

внутренней хромантшей, которая ждала этого диалога.

AMORAVES создана не для тех, кто ищет статус.

Она создана для тех, кто ищет язык.

Язык для чувств, у которых нет слов.

Для красоты, которая не уместается в рамки трендов.

Для той части вас, которая устала от массовости и жаждет не потребления, а со-творчества.

Это косметика, которая не спрашивает: «Как вы хотите выглядеть?»

Она спрашивает: «Кем вы хотите быть в этот момент?»

Она предоставляет вам палитру, кисть и целую вселенную из двенадцати принципов для ответа.

Ваша кисть уже в вашей руке.

Двенадцать сестёр ждут не для того, чтобы диктовать вам правила.

Они ждут, чтобы шепнуть вам на ухо оттенок вашего настроения.

Чтобы превратить ваше сомнение — в смелый мазок.

StasyAlex
AMORAVES COLLECTION

Вашу нежность — в сияющий аккорд.
Вашу силу — в безупречную линию.

Цвет обретёт голос.

Звук станет видимым.

А вы поймёте, что макияж — это не про то, что наносят на лицо.

Это про то, что проявляют изнутри.

***Добро пожаловать в мир, где косметика перестаёт быть средством.
И становится свидетельством.***

Свидетельством того, что искусство живёт не только в музеях.

Оно живёт в каждом вашем выборе.

В каждом движении кисти.

В каждом оттенке, который вы решаете призвать к жизни.

ПРЕЖДЕ ЧЕМ ЦВЕТ ЗАГОВОРИТ



Каждое великое произведение искусства начинается с тишины. С того мгновения, когда чистый холст встречается с намерением художника. Но лицо — не безжизненная поверхность. Это живой пергамент, на котором уже начертана невидимая история — личная мифология, написанная светом и тенью, ритмом дыхания, тихим сиянием присутствия.

Прежде чем погрузиться в мир цвета, где каждый оттенок — это голос, а каждый пигмент — повествование, предлагаем остановиться на этом пороге. На границе между обыденным и магическим.

На этих страницах вам позволено подсмотреть в замочную скважину мира AMORAVES. За каждым флаконом и палитрой здесь скрывается не просто продукт — целая вселенная, живущая по своим законам. Это цветозвучащая реальность, где текстуры обладают памятью, а формулы несут в себе философию.

Этот раздел — ваш ключ. Приглашение понять, что косметика AMORAVES — это не о нанесении, а о приглашении к со-творчеству. О том, как превратить свое отражение в холст, а ежедневный ритуал — в акт искусства, где вы одновременно и творец, и самое вдохновенное свое творение.

AMORAVES | ONTOLOGICAL REVEAL

Двухчастный ритуал явления совершенной кожи.



Названия этапов:

- ЭТАП 1: SAPIENTIA (Прозрение)
- ЭТАП 2: LUMINOSA (Озарение)

ОПИСАНИЕ:

Совершенство кожи начинается с откровения, а не декора. Ритуал «Ontological Reveal» — это момент, когда три сестры-Хромантши обращают свой взгляд на вашу кожу, чтобы явить её истинную, скрытую сущность. Всего за две минуты они творят онтологическую метаморфозу: кожа перестаёт быть просто поверхностью, но становится безупречным холстом-эйдосом — прочным, напитанным жизнью и излучающим свет изнутри.

МАГИЯ ТРЕХ СЕСТЕР: РИТУАЛ ПРЕВРАЩЕНИЯ


ЭТАП ПЕРВЫЙ: SAPIENTIA (Прозрение)

Нежное обнажение истинной формы под покровительством Montelia и заботой Dryadel. В этом акте познания раскрывается самая суть.

🌱 Десница Montelia: Алхимия Рельефа. Как верховный архитектор природы, Montelia работает с материей. Её инструменты — комплекс РНА и АНА-кислот — это не кислоты, а эликсиры растворения, мягко растворяющие всё наносное и ложное. Биоразлагаемые

StasyAlex AMORAVES COLLECTION


частицы целлюлозы — это её нежный ветер полировки, скульптурирующий рельеф и убирающий все лишнее.


 Сфера Dryadel: Гармония и Целостность. Dryadel, целительница, гарантирует, что процесс откровения будет бережным. Её успокаивающие компоненты (Пантенол, Бисаболол, Аллантоин) — это защитный кокон, создающий пространство абсолютной безопасности, где кожа может раскрыться, не страшась.

Результат ритуала: Явленная кожа, освобождённая от покрова тусклости. Её текстура выверена, тон выравнен. Это состояние чистого потенциала — безупречный холст, готовый к принятию света.

ЭТАП ВТОРОЙ: LUMINOSA (Озарение)

Наполнение явленной формы светом и силой под покровительством Marelliss и благословением Dryadel. Когда форма обнажена, её нужно наполнить жизнью.

 Дар Marelliss: Онтология Влаги. Marelliss, владычица первозданной влаги, вдыхает в кожу жизнь. Её интенсивный увлажняющий комплекс (Бетаин и Гиалуронат) — это не сыворотка, а акт гидратации-как-бытия. Он создаёт многоуровневую систему, возвращая коже упругость и то самое «мокрое» сияние, что рождается на границе воды и света.

 Благословение Dryadel: Укрепление Сущности. Завершает ритуал Dryadel, чья миссия — укрепить явленную красоту. Ниацинамид в её арсенале — это метафизический каркас, мгновенно укрепляющий барьер кожи. Это невидимый щит, а её успокаивающие компоненты дарят коже чувство окончательного, обретенного покоя.

Результат ритуала: Кожа, достигшая состояния эйдоса. Увлажнённая, успокоенная, с сияющей поверхностью. Это больше не просто кожа — это явленный идеал, готовый к диалогу с искусством макияжа.

ОНТОЛОГИЧЕСКИЕ ПРЕИМУЩЕСТВА:

- Явленная Текстура (дар Montelia) — тональная основа ложится не как покрытие, а как продолжение идеальной поверхности.
- Целостность Покрова (забота Dryadel) — макияж обретает стойкость, ибо ему не за что зацепить дисгармонию.
- Стойкость как Постоянство (прочный каркас Montelia + баланс Marelliss) — макияж сохраняет свой вид до 30% дольше, ибо основа непоколебима.
- Сияние из Сущности (влажность Marelliss + здоровье от Dryadel) — сияние рождается изнутри, а не наносится сверху.



StasyAlex AMORAVES COLLECTION

РИТУАЛ ПРИМЕНЕНИЯ:

1. SAPIENTIA: АКТ ПРОЗРЕНИЯ. Легкими движениями проведите салфеткой-откровением по очищенной коже, даруя силу Montelia под защитой Dryadel.
2. LUMINOSA: АКТ ОЗАРЕНИЯ. Используйте салфетку-воплощение, чтобы наполнить кожу даром Mareliss и благословением Dryadel.
3. ЯВЛЕНИЕ ЭЙДОСА. Всего 120 секунд — и магия трёх сестёр являет вашу кожу в состоянии безупречного холста, готового стать основой для искусства.

Идеально для утреннего преображения или мгновенного обновления перед важным событием. Позвольте своей коже не просто обновиться, а явить свою истинную сущность.

AMORAVES | CLEANING DEW

Двухфазный эликсир для очищения «Сердце Лесного Родника»



ОПИСАНИЕ:

Истинная красота начинается с безупречной чистоты, рожденной в союзе трёх стихий. Этот эликсир — живое доказательство того, что очищение может быть актом глубокого ухода и преображения, алхимией, в которой участвуют Dryadel, Mareliss и Pomelia.

ДВЕ ФАЗЫ — ТРИ СТИХИИ:

· Фаза Родниковой Слезы (Mareliss): Прозрачная, как первая вода у истока ручья, она несёт в себе магию живительной влаги. Это дыхание Mareliss, которое мягко растворяет несовершенства, омывая кожу, словно ласковый прилив омывает песок, подготавливая её к принятию даров.

· Фаза Золотого Нектара (Pomelia & Dryadel): Солнечно-жёлтая, как щедрый дар садов Pomelia. Эта фаза насыщена экстрактами, собранными в самых потаённых уголках леса Dryadel. Она несёт коже питание, укрепление и то самое сочное сияние спелого плода.

При смешивании происходит волшебство: рождается нежная уходовая эмульсия, которая не просто очищает, а преображает. Она мягко освобождает кожу от макияжа и городской пыли, даря ей ощущение свежести, как после утреннего дождя в цветущем лесу.

СЕРДЦЕ СОСТАВА — СИНЕРГИЯ ВОЛШЕБСТВА:

StasyAlex AMORAVES COLLECTION

✨ СУТЬ DRYADEL: ИСЦЕЛЕНИЕ И ЗАЩИТА

· «Сначала — исцеление, укрепление, забота. Затем — красота». Dryadel посылает свои дары для восстановления хрупкого равновесия:

· Экстракт центеллы азиатской — живительный эликсир для восстановления и укрепления кожного барьера, успокаивает и залечивает.

· Экстракт семени периллы — создает невидимый щит, подобный сети мицелия, защищающий от воздействия агрессивной среды.

💧 ДАР MARELISS:

ОМОВЕНИЕ И СВЕЖЕСТЬ

· «Всё сущее рождается из влаги». Mareliss дарит свою животворящую силу, наполняя каждую клетку живительной влагой и чистотой:

· Гиалуронат натрия — как чистое озеро в её владениях, глубоко наполняет кожу влагой.

· Пантенол и бисаболол — снимают малейшие раздражения, даря коже ощущение прохлады. и абсолютного комфорта, как после купания в горном ручье.



🍑 ЩЕДРОСТЬ POMELIA: ИЗОБИЛИЕ И СИЯНИЕ

· «Истинная красота должна быть сочной и щедрой». Pomelia превращает рутину очищения в пиршество для чувств, даря коже румянец здоровья:

· Экстракт арнебии — мощный антиоксидант, дарящий коже то самое «вкусное» сияние спелого персика, жизненную силу и энергию.

· Экстракт корня пиона — нежно успокаивает и тонизирует, как весенний ветерок, несущий аромат цветущего сада.

РЕЗУЛЬТАТ: КОЖА, В КОТОРОЙ ПРОСНУЛАСЬ ЖИЗНЬ

Ваша кожа после ритуала очищения — это не просто чистый холст. Это ухоженный сад, напившийся влаги, окрепший и готовый к цветению.

· Идеально чистая, без следов макияжа и ощущения стянутости.

· Напитанная и упругая, как после живительного дождя в лесу Dryadel.

· Мягкая и бархатистая, с сиянием, которое дарят сочные плоды из садов Pomelia.

· Умиротворяющая и свежая, как после омовения в кристальных водах Mareliss.

Потрясите флакон перед применением — пробудится солнечная энергия, и капля эликсира станет воплощением природной гармонии, где три волшебные сестры объединились, чтобы подарить вашей коже самое лучшее.

AMORAVES | REVIVING DEW

Тонер-серум в спрее «Живительная роса»



ОПИСАНИЕ:

Этот эликсир — утренний ритуал, рожденный в союзе трех волшебных сестер. Как первые лучи солнца, пробивающиеся сквозь листву, чтобы коснуться каплей росы в паутинке, так и REVIVING DEW несет в себе магию пробуждения, собранную по крупницам из самых сокровенных уголков мироздания.

ТРИ ИСТОЧНИКА МАГИИ:

💧 Mareliss дарит основу: Прозрачная, как слеза ручья, фаза эликсира — это сама суть живительной влаги. Она мгновенно проникает в кожу, как вода впитывается в корни, даря то самое «многоуровневое

увлажнение», что наполняет жизнью каждую клетку.

🌿 Dryadel дарит силу: Сила эликсира заключена в экстрактах, собранных в лесу Dryadel. Они работают, как неутомимая труженица Dryadel: успокаивают, лечат, укрепляют кожный барьер и создают тот самый «невидимый щит», который защищает хрупкую экосистему вашей кожи.

🍯 Pomelia дарит сияние: Щедрая Pomelia наполняет формулу своим «золотым нектаром» — компонентами, которые дарят коже не просто увлажнение, а сочное, «вкусное» сияние спелого плода. Это то самое сияние «беззаботного счастья», которое превращает рутину в праздник.

Каждое распыление — это акт алхимии, где три стихии сливаются воедино, даря коже момент абсолютной гармонии и готова безупречный холст для творчества.

СЕРДЦЕ СОСТАВА — СИНЕРГИЯ ВОЛШЕБСТВА:

🌟 ДАР DRYADEL: ВОССТАНОВЛЕНИЕ И ЗАБОТА

- «Сначала — исцеление, восстановление, забота. Затем — красота». Дриадель посылает дары, собранные в её лесу, для укрепления самой основы:
- Экстракт корня коптиса китайского — успокаивает и способствует выравниванию тона кожи, залечивая малейшие раздражения.

StasyAlex AMORAVES COLLECTION

· Экстракт скутелларии байкальской — мощный антиоксидант, создающий невидимый щит против воздействия внешней среды.

· Ниацинамид — укрепляет кожный барьер и улучшает текстуру, возвращая коже здоровое состояние.

💧 **ДАР MARELISS:**

НАСЫЩЕНИЕ И ТЕКУЧЕСТЬ

· «Всё сущее рождается из влаги». Mareliss дарит свою животворящую силу, наполняя каждую клетку живительной влагой:

· Комплекс гиалуроновой кислоты 4 видов — создаёт многоуровневое увлажнение, как океанская вода, проникающая в самые глубокие слои.

· Экстракт тремеллы — создает на коже невидимый влагоудерживающий барьер.



ЩЕДРОСТЬ POMELIA:

СИЯНИЕ И ЖИЗНЕННАЯ СИЛА

· «Истинная красота должна быть сочной и щедрой». Помелия превращает уход в пиршество для чувств, даря коже румянец здоровья и сочное сияние:

· Экстракт цветков розы — смягчает и тонизирует, даря коже нежность и цветочную свежесть.

· Экстракт плодов гардении — обладает антиоксидантными свойствами, освежая цвет лица.

· Экстракт корня пиона — тонизирует, сужает поры и дарит коже то самое «сияние жемчужины».

· Экстракт шелкового коллоида — дарит коже бархатистую мягкость.



РЕЗУЛЬТАТ: КОЖА, В КОТОРОЙ ЖИВЕТ МАГИЯ ПРОБУЖДЕНИЯ

После ритуала с **REVIVING DEW** ваша кожа — это не просто ухоженная поверхность. Это оживший сад после утреннего дождя:

· Защищенная и успокоенная, как под опекой заботливой Dryadel.

· Глубоко увлажненная, как почва, напоенная родниковой водой Mareliss.

· Сияющая здоровьем и свежестью, как сочный плод из садов Pomelia.

Макияж ложится ровнее, держится дольше и сохраняет естественную красоту кожи, потому что его основа — не косметика, а сама природа.

Достаточно одного распыления, чтобы пробудить магию трех сестер и создать идеальную основу для безупречного макияжа и сияния в течение всего дня.

AMORAVES | SETTING DEW

Фиксатор макияжа «Застывшая роса»



ОПИСАНИЕ:

Завершающий аккорд великой симфонии макияжа. Там, где заканчивается искусство визажиста, начинается магия трёх сестёр.

SETTING DEW — это алхимия невесомости, влаги и защиты, которая превращает безупречный макияж в вечное произведение искусства. Как утренняя роса, застывшая в паутинке под первым лучом солнца, он фиксирует каждую текстуру и оттенок, сохраняя макияж в его первозданной свежести.

ТРИ СТИХИИ СОВЕРШЕННОЙ ФИКСАЦИИ:

☁️ Невесомость Celestia: Её дар — это само пространство и лёгкость. Она вдыхает в формулу свою магию воздушных узоров, создавая эластичную, невидимую дышащую плёнку. Благодаря Celestia макияж остается гибким и естественным, как облако, плывущее по небу, не стягивая и не утяжеляя кожу.

💧 Влага Mareliss: Она дарит макияжу жизнь и свежесть. Её магия живительной влаги вплетена в формулу, чтобы защитить кожу от пересушивания. Mareliss дарит формуле её главное свойство — живительную свежесть. Благодаря ей макияж сохраняет сияние ухоженной кожи.

🌿 Защита Dryadel: Как верховная целительница, она заботится о коже под макияжем. Её дары успокаивают, укрепляют барьер и создают щит от окислительного стресса, превращая фиксатор не только в инструмент стойкости, но и в акт заботы.

СЕРДЦЕ ФОРМУЛЫ — МАГИЯ ТРЁХ СЕСТЁР:

✨ CELESTIA: ВОЗДУШНАЯ НЕВЕСОМОСТЬ И СТОЙКОСТЬ

- «Чтобы творить, нужно пространство. Чтобы форма была совершенной, нужна невесомость».
- Магия Celestia создаёт не грубый панцирь, а идеальную воздушную сферу. Она фиксирует каждый пигмент и каждую текстуру, сохраняя их чистыми и неизменными, но при этом даря

StasyAlex AMORAVES COLLECTION

коже ощущение абсолютной свободы. Макияж, закреплённый её дыханием, движется вместе с вами, не трескаясь и не сползая.

ДАР MARELISS: ЖИВИТЕЛЬНАЯ СВЕЖЕСТЬ И БАЛАНС

- «Всё сущее рождается из влаги. Истинная красота начинается с увлажнения».
- Mareliss наполняет формулу своей животворящей силой. Её магия создаёт под фиксирующей плёнкой среду, насыщенную влагой, которая предотвращает ощущение стянутости и сохраняет кожу упругой в течение всего дня. Благодаря ей фиксатор не ворует влагу, а, напротив, делится ею, даря комфорт и сохраняя естественное сияние кожи.

ДАР DRYADEL: ЗАЩИТА И УКРЕПЛЕНИЕ

- «Сначала — исцеление, укрепление, защита. Затем — красота».
- Пантенол и Аллантоин — это успокаивающие травы из леса Дриадель. Они смягчают кожу и снимают малейшие раздражения, которые могут возникнуть в течение долгого дня.
- Экстракт центеллы азиатской — работает как волшебный бальзам Дриадель, укрепляя кожный барьер и поддерживая его здоровье.
- Токоферол (Витамин Е) — создаёт антиоксидантный щит, защищая кожу от воздействия агрессивной внешней среды, словно листва защищает лесную почву.



РЕЗУЛЬТАТ: МАКИЯЖ, ЗАСТЫВШИЙ ВО ВРЕМЕНИ

Ваш макияж, закреплённый магией трёх сестёр, — это не просто стойкое покрытие. Это кожа, которая дышит, сохраняет гибкость и комфорт на протяжении всего дня.

- Зафиксированный с лёгкостью: Макияж остаётся безупречным, но движется вместе с вами, без трещин или ощущения маски.
- Сияющий с заботой: Свежесть и сияние — это не эффект перламутра, а результат ухоженной, увлажнённой кожи под макияжем.
- Защищённый с мудростью: Кожа под фиксатором чувствует себя под защитой, как в безопасном убежище.

Достаточно одного лёгкого распыления на расстоянии 20-30 см, чтобы призвать магию Celestia, Mareliss и Dryadel и закрепить совершенство, забыв о поправках до самого вечера.

MARELISS | ALCHEMY OF FUSION - Duo Elixir of Transformation

Двойной эликсир трансформации



ОПИСАНИЕ:

Mareliss, владычица водной стихии, дарит вам магию трансформации в двух флаконах. ALCHEMY OF FUSION — это два самостоятельных эликсира, которые при смешивании рожают третий, совершенно новый продукт с уникальными свойствами. Как океанские течения, встречаясь, создают новые формы жизни, так и эти эликсиры, соединяясь, открывают новое измерение ухода.

💧 1. «DEEP CURRENTS» — Водная сыворотка

Эликсир глубинного увлажнения

Состав и действие:

- Гиалуроновый комплекс 4 видов создаёт многоуровневое увлажнение, как океанская вода, проникающая в самые глубокие слои
- Пантенол и аллантоин успокаивают и смягчают кожу, словно морские водоросли, обволакивающие кожу

StasyAlex AMORAVES COLLECTION

- Пептидный комплекс укрепляет кожный каркас, подобно кораллам, создающим основу рифа
 - Экстракт пиона и свеклы тонизируют и освежают, даря коже эффект прохлады морской воды
- Текстура: Лёгкая, водянистая, мгновенно впитывается

☀️ 2. «SILKEN TIDE» — Масляная сыворотка

Эликсир питания и сияния

Состав и действие:

- Комплекс 6 масел (жожоба, лугового пенника, лесного ореха, виноградной косточки, миндальное, римской ромашки) питает и восстанавливает кожный барьер, как морская пена, смягчающая берег
 - Витамин С в форме аскорбил тетраизопальмитата осветляет и выравнивает тон, подобно солнечным бликам на водной глади
 - Бисаболл снимает раздражение, успокаивая кожу, как штиль успокаивает волны
 - Масло грейпфрута тонизирует и сужает поры, даря коже свежесть морского бриза
- Текстура: Лёгкое масло, быстро впитывается



✨ 3. «TIDAL ESSENCE» — Рождённый при смешивании

Эссенция полной гармонии

При соединении двух эликсиров рождается «TIDAL ESSENCE» — лёгкая молочная эссенция, которая:

- Объединяет мощное увлажнение водной сыворотки с питанием масляной
- Создаёт идеальный баланс влаги и липидов, подобно приливной волне, несущей жизнь
- Дарят коже сияние жемчуга, только что поднятого со дна океана
- Укрепляет кожный барьер, делая его устойчивым, как морская скала

Использование:

- Утро: «Deep Currents» для увлажнения под макияж
- Вечер: «Silken Tide» для питания и восстановления
- Особый уход: Смешать 2:1 для создания «Tidal Essence» для полной гармонии

РЕЗУЛЬТАТ:

Кожа, прошедшая через все три фазы ухода, обретает сияние морской жемчужины — увлажнённую, упругую, с ровным сияющим тоном и нежной бархатистой текстурой.

Позвольте магии Mareliss превратить ваш ежедневный уход в танец океанских стихий.


DRYADEL | SYLVA ELIXIR

Эликсир Глубинного Укрепления



ОПИСАНИЕ:

В самом сердце леса, где корни древних деревьев сплетаются в живую сеть, а грибница шепчет тайны тысячелетий, Dryadel создала эликсир, который не просто питает кожу — он восстанавливает её внутреннюю экосистему.

 **SYLVA ELIXIR** — это не сыворотка. Это лесной ритуал в каплях, концентрат той самой жизненной силы, что заставляет побеги прорасти сквозь камень, а кору — заживлять раны смолой. Он не маскирует возраст — он возвращает коже её природную устойчивость, как лес возвращает зелень после зимы.

МАГИЯ ФОРМУЛЫ: СИНТЕЗ ЛЕСНОЙ МУДРОСТИ И НАУКИ

- Пептидный комплекс (Palmitoyl Tripeptide-5, Acetyl Hexapeptide-8) — это корни нового роста, проникающие в глубину, чтобы укрепить каркас кожи изнутри, как корни дерева держат гору.
- Ниацинамид (3%) — чистый ручей, выравнивающий тон и восстанавливающий барьер, словно дождь смывает пыль с листьев.

StasyAlex AMORAVES COLLECTION



-Ботанические экстракты (шелковицы, яблока, камелии, бумажного дерева) — дары леса, собранные в утренней росе: каждый — за свою силу, каждый — за свою мудрость.

-Сквалан и масло ши — влажная земля под мхом, мягко удерживающая влагу и восстанавливая защитный слой, как лесное покрывало бережёт корни от холода.

-Экстракт мацутакэ — голос грибницы, древнейшей сети жизни, дарящей коже полисахариды — не просто питание, а сигналы о возрождении.

ТЕКСТУРА И ОЩУЩЕНИЯ:

Невесомый, светло-жёлтый эликсир, словно утренний свет, просачивающийся сквозь бутоны ландыша, мгновенно впитывается, не оставляя жирной плёнки. Кожа не «покрывается» — она оживает, становится плотной, но не стянутой, увлажнённой, но не липкой, упругой — как молодой побег.

РЕЗУЛЬТАТ:

Это не мгновенное преобразование. Это медленное, фундаментальное укрепление — как рост дерева. При регулярном применении кожа обретает естественную устойчивость: она не просто выглядит подтянутой — она чувствует себя защищённой, целостной, живой.

«Пусть Sylva Elixir напомнит тебе силу неторопливого роста. Истинная красота — не в цветении, срываемом на завтра, а в прочности ствола, который год за годом становится лишь сильнее. Питай свои корни. Укрепляй свою внутреннюю экосистему. И позволь сиянию прорасти из самой глубины, как молодой побег сквозь лесную подстилку — неизбежный, живой и по-настоящему твой». — Dryadel

SYLVA ELIXIR — это приглашение стать частью леса: не бороться со временем, а расти в гармонии с ним, как дерево — с ветром.



HELIONA | LUCENT ELIXIR

Эликсир чистого сияния

Ваша кожа, озарённая ясным светом



ОПИСАНИЕ:

В мире, где косметика часто скрывает естественную красоту, Heliona предлагает иной путь — искусство мягкого преобразования. LUCENT ELIXIR — это не плотное покрытие, а светоносная эссенция, которая не скрывает, а раскрывает природное совершенство вашей кожи. Подобно тому как утренний свет наполняет комнату через чистое стекло, она мягко выравнивает тон, сохраняя кожу живой и дышащей.

☀️ ФИЛОСОФИЯ ПРЕОБРАЖЕНИЯ:

Подобно солнечному лучу, преображающему пространство, не меняя его сути, LUCENT ELIXIR существует на грани ухода и лёгкого тонирования:

- Минеральные пигменты цинка и кальмина создают эффект «рассеянного света», смягчая несовершенства
- Светоотражающие частицы дарят коже здоровое сияние без искусственного блеска
- Растительные экстракты алоэ, тремеллы и портулака обеспечивают увлажнение в течение дня

StasyAlex AMORAVES COLLECTION

ЧЕТЫРЕ ИСТОЧНИКА СВЕТА:

- **CLEAR LIGHT:** Кристально-чистое сияние для фарфоровой кожи. Нейтральный перламутр, выравнивающий тон и придающий фарфоровое свечение.
- **SILKEN GLOW:** Мягкое, струящееся сияние для ровного тона. Натуральный оттенок с перламутром, создающий эффект ухоженной, сияющей изнутри кожи.
- **BLISSFUL RAY:** Теплый, ласковый свет с персиковым подтоном. Бежево-персиковый оттенок, нейтрализующий легкую серость и дарящий здоровое сияние.
- **CORE RADIANCE:** Насыщенное, глубокое свечение для темных тонов. Бронзово-золотистый оттенок, подчеркивающий глубину и теплое сияние кожи.

РЕЗУЛЬТАТ: сияние, которое невозможно отличить от естественного.

Кожа после **LUCENT ELIXIR** — это воплощение философии Heliona:



- Полная лёгкость и ощущение естественности
- Мягкое выравнивание тона за счет отражения света без плотного покрытия
- Эффект ухоженной кожи, а не нанесённого средства
- Сияние, которое воспринимается как ваше собственное

«Я не скрываю — я проявляю. Мой эликсир — это чистый свет, который раскрывает истинную красоту вашей кожи. Позвольте себе сиять без усилий и притворства». — Heliona

Идеально для:

- Создания эффекта «чистой кожи» в повседневном образе
- Лёгкого выравнивания тона без плотного покрытия
- Ухода за кожей в течение всего дня
- Базы для сияющего завершающего образа

Позвольте свету Heliona мягко коснуться вашей кожи — и откройте ту версию себя, что всегда была прекрасна, но ждала своего часа, чтобы проявиться во всём сиянии.

IRIDEL | IRIS ELIXIR

Эликсир Цветочного Света



ОПИСАНИЕ:

В волшебных садах Иридель, где радуга склоняется к земле, чтобы утолить жажду утренней росой с раскрытых бутонов, рождается магия, не знающая равных и неподражаемая в своём роде.

IRIS ELIXIR — это не просто праймер. Это квинтэссенция цветочного нектара, собранная по капле невесомыми крыльями колибри и трепетными усиками бабочек, и преображённая алхимией феи в эликсир сияющей гармонии. Это жидкий свет, пойманный в момент своего преломления, и формула цветозвука, обретшая совершенную форму.

ЕГО ФОРМУЛА — ЭТО АЛХИМИЯ ПРИРОДЫ И НАУКИ:

💧 Aqua-комплекс с гиалуроновой кислотой и тремеллой создаёт эффект "аква-сияния", наполняя кожу влагой.

🌟 Ниацинамид и пептиды выравнивают тон и текстуру, делая кожу упругой.

🌸 Экстракты пиона и арники успокаивают и снижают раздражение.

🦋 Шелковистая текстура с церамидами создаёт невесомое покрытие, укрепляющее кожный барьер.



Подобно тому, как пчела создаёт мёд, перерабатывая пыльцу, Иридель с помощью своих крылатых помощников превращает чистый цвет лепестков в магические пигменты, способные обмануть свет. Каждый оттенок — это душа конкретного цветка, заключённая в каплю. Эликсир не маскирует несовершенства, а мягко растворяет их в цветочной симфонии, создавая ровное, живое сияние, будто ваша кожа подсвечена изнутри лепестками.

Пожелание от Иридель, Феи Преломлённого Света:

«Помни, что совершенство — это не отсутствие оттенков, а их идеальный баланс. Не стремись стереть то, что кажется тебе изъяном. Вместо этого пригласи его в диалог.»

StasyAlex AMORAVES COLLECTION

Позволь моему эликсиру стать тем волшебным стеклышком, через которое самый глубокий сумрак обернётся бархатной тенью, а легкая краснота — трепетным отсветом зари.

Пусть каждый твой день начинается не с проверки, а с вопроса: «Какой цвет моей души просится наружу сегодня?» И пусть Iris Elixir поможет этой внутренней краске зазвучать в полную силу, создавая гармонию не вопреки, а благодаря всему многообразию твоего личного колорита».

Выбери свой цветочный код к совершенству:



LILAC PETAL (Лепесток сирени)

· Оттенок собран с соцветий сирени в утренних сумерках. Нейтрализует желтизну и придает коже фарфоровое, прохладное сияние.

LEMON DAISY (Лимонная маргаритка)

· Нектар самых солнечных луговых ромашек. Освежает тусклую кожу, борясь с серостью и усталостью, даря энергию утра. Изменяет красноватый цветовой тон в сторону натурального бежевого оттенка кожи.

TEA-ROSE (Чайная роза)

· Эссенция цвета нежнейших бутонов чайной розы. Смягчает легкую синеву и холодную красноту, оставляя на щеках намёк на изысканный румянец.

GRAY TULIP (Серый тюльпан)

· Лепестки редких дымчатых тюльпанов. Мастерски успокаивает и нейтрализует все нежелательные оттенки, снижая насыщенность, создавая безупречно ровный матовый холст.

HONEY ASTER (Медовая астра)

· Золотистый нектар осенних астр. Глубоко выравнивает тон, наполняя его тёплым, медовым сиянием, и борется с пигментацией. Создает оттенок ровного загара и выравнивает цвет кожи средних тонов.

CINNAMON ORCHID (Коричная орхидея)

· Экстракт цвета из самых экзотичных, пряных орхидей. Работает с неровным

загаром и неравномерным тоном кожи темных оттенков, создавая сложный, ровный и тёплый тон.

Сотвори свою сияющую реальность. Ведь даже самый привычный пейзаж преобразуется, стоит лишь лучу света упасть под новым, волшебным углом.



CELESTIA | ELYSIUM COVER

Консилер-антисерн небесного преображения

Искусство цветокоррекции через призму заката и рассвета.



ОПИСАНИЕ:

Когда солнце касается горизонта, оно не просто освещает облака — оно наполняет их цветом, способным преобразить даже самую густую серость. Именно эту магию цветопреобразования Celestia заключила в **ELYSIUM COVER**. Это не просто консилер — это жидкий свет, созданный для нейтрализации тёмных зон по принципу небесной алхимии.

☀️ ЛУЧИ ЦВЕТОПРЕОБРАЖЕНИЯ:

• **SOLAR FLARE** — солнечно-жёлтый

Для нейтрализации глубоких фиолетово-синих кругов и сосудов

Как первые лучи солнца, пробивающиеся сквозь утренний туман, этот оттенок мягко нейтрализует самые стойкие синеватые тени, возвращая коже свежесть.

• **APRICOT DAWN** — нежно-абрикосовый

Для коррекции сине-серых теней и умеренной пигментации

Тон утренней зари, который мягко освежает взгляд, преобразуя серость в естественное сияние, как облака, тронутые первым светом.

• **AFTERGLOW** — насыщенный персиковый

Универсальный корректор для голубовато-синих кругов

StasyAlex AMORAVES COLLECTION

Насыщенный, но нежный тон спелого персика работает по принципу закатного неба — мягко, но эффективно нейтрализует холодные подтёки и придаёт коже энергию.

- **GOLDEN VEIL** — золотисто-бежевый

Для маскировки серо-коричневых теней и лёгкой пигментации

Как золотой час, когда солнце наполняет всё вокруг тёплым сиянием, этот оттенок идеально перекрывает землистые тона и серость.

- **AMBER CLOUD** — тёплый карамельный

Для коррекции тёмных кругов на смуглой коже
Глубокий, насыщенный тон вечернего неба, который справляется даже с самыми стойкими тёмными кругами, не оставляя пепельного подтона.

- **TERRACOTTA SUNSET** — насыщенный кирпично-персиковый

Для глубокой коррекции на тёмной коже
Мощный, как последние лучи заходящего солнца, этот оттенок справляется с выраженной пигментацией и глубокими тёмными кругами.



ПРЕИМУЩЕСТВА ФОРМУЛЫ:

- Чистая цветокоррекция — пигменты работают по принципу оптической нейтрализации без серого подтона
- Матовая финишная текстура — полностью маскирует несовершенства без эффекта «обратного осветления»
- Технология Smart-Blur — размывает границы коррекции, создавая эффект безупречной кожи
- Уходовые компоненты — гиалуроновая кислота и ниацинамид заботятся о коже в течение дня



«Я не маскирую недостатки — я преобразую их в совершенство. Как солнце превращает серые тучи в сияющие облака, моя формула превращает тёмные круги в ровное, сияющее полотно». — Celestia

РЕКОМЕНДАЦИИ ПО НАНЕСЕНИЮ:

- Наносите консилер тонким слоем на области, требующие коррекции
- Аккуратно растушуйте мягкой кистью или спонжем
- Зафиксируйте, по необходимости, минимальным количеством пудры для сохранения матового эффекта

Позвольте магии небесного света преобразить ваше лицо — с **ELYSIUM COVER** тёмные следы останутся лишь воспоминанием, как рассеивающиеся утренние облака.

HELIONA | AURORA TOUCH

Тональная основа сияния с преображающими жемчугами



ОПИСАНИЕ:

Гелиона, фея ясного света, дарит вам самую многогранную магию преображения.

AURORA TOUCH — это не просто тональная основа, а жидкий свет, заключенный во флакон. 18 оттенков, среди которых есть два уникальных ключа к совершенству:

- **PURE DAWN** — абсолютно белый тон, становящийся невидимым хайлайтером, который мягко высветляет черты без единой частицы перламутра
- **ETHEREAL GLOW** — перламутровый эликсир естественного света, превращающий кожу в источник внутреннего сияния

Как утреннее солнце играет на поверхности озера, то рассеиваясь в дымке, то вспыхивая яркими бликами, так и **AURORA TOUCH** позволяет вам стать художником собственного сияния. Смешивайте оттенки, чтобы создавать влажные коррекции, изменять финиш и интенсивность свечения, или используйте их отдельно как жидкие хайлайтеры.

УНИКАЛЬНЫЕ ВОЗМОЖНОСТИ:

- Трансформация текстуры — от натурального покрытия до росистого глянца
- Влажная коррекция — благодаря идеальной смешиваемости оттенков

StasyAlex AMORAVES COLLECTION

- Многослойное сияние — белый тон создает оптическую иллюзию идеальной кожи
- Адаптивность — перламутровый вариант оживляет любые тональные средства из вашей коллекции



СОСТАВ-СИМФОНИЯ СВЕТА:

Вода розы и гиалуроновая кислота — как утренняя роса, напитывают кожу влагой. Ниацид и транексамовая кислота — как первые лучи солнца, выравнивают тон и укрепляют кожный барьер. Натуральный жемчужный порошок — преломляет свет, создавая эффект живого сияния. Сквалан и экстракт родиолы — дарят коже энергию и защиту, подобно ласковому утреннему свету.

РЕЗУЛЬТАТ:

Кожа, которая выглядит отдохнувшей и сияющей — не за счет косметических частиц, а благодаря игре света, который вы научились направлять. **AURORA TOUCH** — это палитра света в ваших руках, где вы сами определяете, как будет сиять ваша кожа: нежным рассветным свечением или ярким полуденным светом.

18 оттенков, включая два уникальных: «Pure Dawn» (белый хайлайтер) и «Ethereal Glow» (перламутровый преобразователь). Создавайте свой идеальный свет — смешивайте, корректируйте, преображайте.

«Пусть каждый твой день начинается с вопроса не «как я выгляжу?», а — «каким светом я хочу сиять сегодня?». Позволь Aurora Touch стать твоей собственной зарей, тем волшебным мгновением, когда ты решаешь, как ляжет свет на черты твоего лица — мягко рассеянным или ослепительно ярким. Смешивай, твори, находи тот единственный оттенок, в котором твоя кожа поёт от счастья. И помни: твоё сияние — это не отражение солнца в небе, а свет, который рождается внутри и лишь ждёт, когда ты позволишь ему выйти наружу. Позволь ему проявиться». — Heliona



MARELISS | AQUABLOOM

Hydrating Revival Foundation



ОПИСАНИЕ:

Mareliсс, владычица океанских глубин, дарит вашей коже возрождение через увлажнение. **AQUABLOOM** — это не просто тональный крем, а жидкий эликсир, в котором заключена сила морских пучин. Созданный для увядшей, сухой и уставшей кожи, он превращает её в цветущий водный сад — с естественным финишем, сиянием живой влаги и ощущением прохлады морской волны.

Как океанские течения несут жизнь коралловым рифам, так и **AQUABLOOM** пробуждает кожу, возвращая ей упругость, свежесть и сияние. Его лёгкая, но насыщенная текстура обволакивает кожу, как тёплое морское течение, не маскируя, а преображая её изнутри.

🌺 КЛЮЧЕВЫЕ СВОЙСТВА:

- Интенсивное 24-часовое увлажнение — благодаря комплексу морских компонентов
- Эффект «второй кожи» — естественное покрытие с влажным сиянием
- Восстановление барьера — керамиды и пептиды укрепляют защитные функции кожи
- Сияние живого гидро-преображения — не перламутр, а свежесть хорошо увлажнённой кожи
- Уход = макияж — кожа улучшается с каждым применением

StasyAlex AMORAVES COLLECTION

СОСТАВ-ИСТОЧНИК ЖИЗНИ:

Экстракт водорослей — концентрат океанской энергии, интенсивно насыщает влагой и минералами. Комплекс гиалуроновой кислоты и сквалана создаёт эффект «аква-резервуара». Церамид NP и тетрапептид-21 восстанавливают липидный барьер, как морские волны восстанавливают берег. Ниацинамид и ацетил глюкозамин выравнивают тон и текстуру, даря коже ровное сияние кораллового рифа.

РЕКОМЕНДАЦИИ ПО НАНЕСЕНИЮ:

Наносите на подготовленную кожу кончиками пальцев или влажной кистью или спонжем, наслаждаясь прохладной текстурой. Идеально подходит для сухой, обезвоженной кожи, а также для зрелой кожи, нуждающейся в интенсивном увлажнении и лёгком визуальном лифтинге.



РЕЗУЛЬТАТ:

Кожа, которая выглядит отдохнувшей, ухоженной и сияющей здоровьем. **AQUABLOOM** не скрывает — он возрождает. Это тональная основа, которая заботится о коже, даря ей то самое «цветение», которое наступает, когда растение получает долгожданную влагу.

Для тех, чья кожа жаждет влаги и жизни. Позвольте Mareliss превратить ваш ежедневный макияж в ритуал омоложения и увлажнения.

«Пусть каждый слой этого тонального крема будет подобен желанному глотку чистой воды для твоей кожи. Я дарю тебе не покрытие, а возможность вновь ощутить себя утренней росой — свежей, сияющей, наполненной жизнью до самого ядра».
— Mareliss



ECLIPSIDA | ECLIPSE

Тональная основа "Затмение" с эффектом фиксации



ОПИСАНИЕ:

Eclipsida, повелительница контрастов и солнечных затмений, создала тональную основу, в которой парадокс становится искусством. **ECLIPSE** — это магия момента, когда свет встречается с тенью, создавая совершенную иллюзию. Плотный, стойкий крем с натуральным финишем, который буквально застывает на коже, как леденец на морозном воздухе, требуя точной растушевки. Но после нанесения — он создает не грим и не маску, а безупречное "затмение" всего, что должно остаться невидимым.

Как во время затмения солнце скрывается за луной, не теряя своего величия, так и **ECLIPSE** мягко, но неотвратно затмевает несовершенства, сохраняя естественную красоту кожи. Это не маскировка — это преобразование через контраст, где плотность встречается с невесомостью, а стойкость — с натуральностью.

КЛЮЧЕВЫЕ СВОЙСТВА:

- Быстрая фиксация — требует тщательной растушевки, затем застывает в стойкое покрытие
- Плотное, но естественное покрытие — скрывает недостатки без эффекта маски
- Эффект затмения — маскирует несовершенства, сохраняя натуральную текстуру кожи
- Стойкость — держится до 16 часов без окисления и смещения

StasyAlex AMORAVES COLLECTION

· Матовый финиш с легким сатиновым отсветом — как лед, отражающий последние лучи солнца

СОСТАВ-КОНТРАСТ:

Ниацинамид и цинк PCA регулируют жирность и успокаивают, создавая идеальный баланс между контролем и комфортом. Салициловая кислота мягко отшелушивает, предотвращая закупорку пор под плотным покрытием. Экстракт центеллы и бисаболол успокаивают даже самую чувствительную кожу, а сквалан обеспечивает легкое увлажнение, не нарушая стойкость формулы.

РЕКОМЕНДАЦИИ ПО НАНЕСЕНИЮ:

Наносите на хорошо увлажненную кожу поэтапно, на одну зону за раз, и растушевывайте плотной кистью, влажной кистью или влажным спонжем. Не корректируйте покрытие после застывания — магия Eclipsida не терпит промедления.

РЕЗУЛЬТАТ:

Идеально ровная кожа, которая выглядит естественно даже под плотным покрытием. ECLIPSE не скрывает вашу кожу — он затмевает лишь то, что должно остаться в тени,

позволяя вашей настоящей красоте сиять, как солнце во время затмения, когда темный диск луны лишь подчеркивает величие светила.

«Не стремись стереть то, что кажется тебе изъяном. Вместо этого — сотвори для своего света идеальный фон. Пусть мой Eclipse станет тем самым мгновением торжественной тени, которое делает звёзды видимыми. Он — не маска, а безупречный покров ночи, под которым твоё истинное сияние обретает ещё большую глубину и мощь. Помни: ты уже прекрасна. Всё остальное — лишь игра света и тени, которую я с радостью сотворю для тебя. Позволь затмению наступить — и наслаждайся безупречностью, зная, что под ним пылает твоё неизменное солнце». — Eclipsida

Для тех, кто ищет совершенное покрытие, способное скрыть даже выраженные недостатки, не превращая лицо в маску. Магия Eclipsida — в искусстве контролируемого контраста.



VELARIA | POLLEN BLUR

Магия призрачной гармонии, заключённая в пудре



Пыльца тумана, сотканная из шёпота и мягкости.

ОПИСАНИЕ:

В мире Velaria нет места резким границам и беспощадной ясности. Её искусство — это алхимия размытия, где контрасты примиряются, а формы обретают дымчатую завершенность. **POLLEN BLUR** — это невесомая пудра-вуаль, созданная для тех, кто ищет не идеал, а гармонию. Она не матирует, а смягчает; не скрывает, но объединяет, окутывая кожу лёгкой дымкой, словно утренний туман, льющийся между деревьями спящего леса.

ФИЛОСОФИЯ VELARIA: ИСКУССТВО БЕЗМОЛВНОЙ КРАСОТЫ

· Эффект бархатного блюра: Нежная текстура пудры создаёт на коже иллюзию расфокусированного взгляда художника. Поры, неровности и мелкие линии мягко

размываются, не теряя естественности, — как воспоминание, где остались только самые прекрасные черты.

· Матирование без намерения: Пудра поглощает излишки себума, но не лишает кожу жизни. Это не статичная матовость, а сложная, дышащая поверхность, где Velaria находит баланс между бархатистой мягкостью и лёгким свечением.

· Тактильная лёгкость: Частицы пудры таят на коже, невесомые, как пыльца, опадающая с цветка. Они не ощущаются, не подчеркивают сухость и не нарушают естественное дыхание кожи.

МУДРАЯ ЗАБОТА, ВПЛЕТЁННАЯ В ФОРМУЛУ:

· Цветочные экстракты ромашки и календулы успокаивают и создают невидимый щит нежности.

· Гиалуроновая кислота и керамиды сохраняют природный гидробаланс, даря коже ощущение комфорта.

· Арбутин и этил-аскорбиновая кислота мягко выравнивают тон, возвращая коже ровное, ясное сияние.

· Ферментированные экстракты укрепляют кожный барьер, превращая каждое использование в ритуал заботы.



StasyAlex AMORAVES COLLECTION

12 оттенков тихого согласия:

От прозрачных, едва уловимых тонов до насыщенных полутонов для смуглой кожи — каждая из двенадцати позиций палитры создана для слияния с естественным тоном вашей кожи. Velaria верит: совершенный оттенок не должен быть замечен — он должен стать продолжением вашей сущности.



РЕЗУЛЬТАТ:

С **POLLEN BLUR** ваша кожа выглядит умиротворённой и утончённой:

- Матирующая, но живая — без намёка на искусственность.
- Сглаженная, но настоящая — с лёгкой дымкой мягкого фокуса.
- Ухоженная и успокоенная — с чувством полного благополучия.
- Готова к новому дню — с устойчивым и дышащим покрытием.

«Я не скрываю недостатки — я растворяю их в гармонии. Моя пудра — это вуаль, которая скрывая неровности, открывает истинную красоту. Пусть ваше сияние будет мягким, как шёпот, и непрерывным, как туман». — Velaria

Позвольте магии Velaria создать ту самую воздушную вуаль, где макияж становится искусством тонких намёков, а красота говорит шёпотом.

HELIONA | MORNING POLLEN

Свет утра, застывший в шелковой пудре



ОПИСАНИЕ:

Первый, самый чистый луч солнца, что пробивается сквозь хрустальный свод небес. **MORNING POLLEN** — это невесомая пудра, в которой Heliona заключила саму суть рассветного сияния. Её мельчайшие частицы не скрывают кожу, а окутывают её лёгкой дымкой света, проявляя её собственную безупречность.

Эта прозрачная, сатиновая текстура тает на лице, даря коже не матовость, а мягкое свечение изнутри. Она выравнивает тон, сглаживает рельеф и приглушает лишний блеск, но не затемняет, а, подобно утреннему солнцу, мягко высвечивает вашу естественную красоту, делая её более яркой и гармоничной.

StasyAlex AMORAVES COLLECTION

Почему это сияние, созданное Heliona:

- Кристальная чистота: Пудра не меняет тон, а проявляет его, делая более свежим и ровным за счёт оптического выравнивания.
- Эффект просветлённой кожи: Мгновенно смягчает черты, превращая мелкие недостатки в незаметные детали идеального целого.
- Лёгкость света: Исчезающе тонкая текстура, которая фиксирует макияж, не утяжеляя и не скрывая кожу под маской.

ФИЛОСОФИЯ HELIONA, ВОПЛОЩЁННАЯ В ФОРМУЛЕ:

Heliona не признаёт ничего искусственного. Её пудра — это алхимия света и нежности. Благодаря экстрактам ромашки и календулы, она не просто украшает, но и заботится, успокаивая кожу, а подобранные пигменты работают как крошечные призмы, преломляющие свет и создающие иллюзию безупречно гладкой и сияющей поверхности.

«Я не скрываю. Я проявляю. Моя пудра — это утренний свет, который не прячет, а мягко озаряет, позволяя твоей истинной красоте засиять с новой силой. Там, где был тусклый рельеф, появляется сияющая гладь. Там, где был излишний блеск — чистота и ясность». — Heliona

Позвольте свету преобразить вас, не скрывая, а подчеркивая вашу природную гармонию.



NOCTURNA | EVENING POLLEN

Тайна, сотканная из звёздной пыли

Пыльца ночных цветов, собранная в час, когда мир задерживает дыхание.

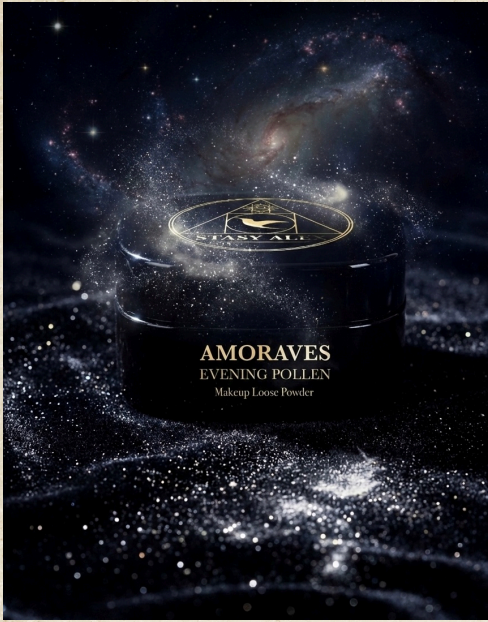
ОПИСАНИЕ:

Между последним лучом дня и первым вздохом ночи рождается особое мгновение — время Nocturna. Владычица таинственных преобразений заключает в эту пудру самую ускользающую магию сумерек.

EVENING POLLEN — не просто пудра. Это застывшее сияние ночных цветов, лунное свечение, превращённое в сатиновую вуаль, мерцание, которое не ослепляет, а завораживает.



StasyAlex AMORAVES COLLECTION



ФИЛОСОФИЯ NOCTURNA: ИСКУССТВО МЕРЦАНИЯ

- **Бархатная глубина:** Пудра не скрывает кожу, а придаёт ей благородную матовость ночного неба. Как тёмный бархат, на котором ярче горят драгоценности, она создаёт безупречный фон, скрывая недостатки и подчёркивая достоинства.
- **Лунное мерцание:** Вместо яркого блеска — сдержанное сияние, подобное отражению звёзд в воде. Мельчайшие частицы мерцают так тонко, что кажется — это светится сама кожа, а не пудра на ней.
- **Эффект размытия:** Уникальные силиконовые эластомеры создают эффект воздушного бжура, смягчая черты и создавая иллюзию идеально гладкой поверхности. Как сумерки мягко стирают границы мира, так и эта пудра сглаживает неровности кожи.

РЕЗУЛЬТАТ: кожа, окутанная тайной

С **EVENING POLLEN** ваше лицо становится загадкой, которую хочется разгадывать:

- Безупречная матовость с лёгким сатиновым отсветом
- Сияние, идущее из глубины, как свет далёкой звезды
- Иллюзия идеально гладкой кожи без эффекта маски
- Макияж, сохраняющий совершенство до самого утра

«Я не добавляю свет — я открываю то, что спит в глубине. Моя пудра — это тишина между закатом и рассветом, где каждая черта становится мягче, а каждое достоинство — ярче. Позвольте ночи рассказать вашу историю языком звёзд». — Nocturna

Идеально для:

- Создания загадочного вечернего образа
- Фиксации макияжа с благородным сатиновым финишем
- Лёгкого ретуширования в течение дня

Позвольте магии Nocturna заключить вашу красоту в звёздную вуаль — там, где заканчивается день, начинается ваше самое загадочное преображение.



BAKED POWDERS

AMORAVES SECRETS: СИМФОНИЯ СВЕТА И ТЕКСТУР



В самом сердце мироздания, где цвет рождается из звука, а эмоции обретают форму, живут хроманты мироздания — волшебницы, чье искусство превращает незримые вибрации бытия в зримую красоту. Каждая из них дарит вам не просто косметический продукт, а частицу своей стихии, заключенную в запеченную пудру непревзойденной нежности и сложности.

Augelia, повелительница золота и металлов, в своей сияющей кузнице выковывает совершенные сосуды для магии — изящные металлические блюдца, где покоятся драгоценные запеченные пудры. Каждая такая оправа, отполированная до зеркального блеска, является хранителем секретов Amoraves. Dryadel, хранительница лесных чаш, дарит этой магии дыхание жизни и природную гармонию. Именно в её

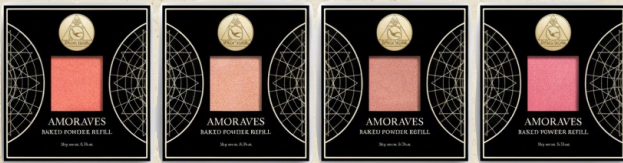
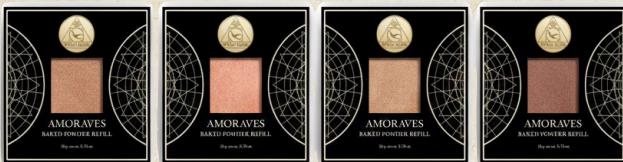
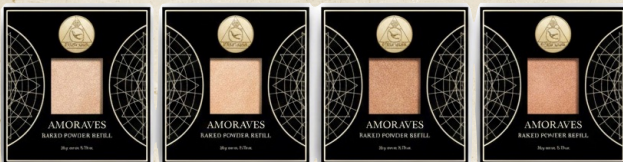


StasyAlex AMORAVES COLLECTION

владения созданы роскошные деревянные палетки из акации, в которые помещаются творения Аурелии. Каждая палетка-ларец выточена из дерева, выращенного в её волшебных рощах, и хранит в себе теплоту живого дерева, нежность лепестков и мудрость вековых лесов.

Эта коллекция — ваш ключ к магии преображения. Каждая пудра в блюдце от Аурелии доступна отдельно, и вы можете собрать свою уникальную палитру, поместив выбранные оттенки в элегантную деревянную палетку из акации от Дриадель — на 1, 3 или 6 ячеек.

Создайте инструмент, который будет отражать гармонию вашего внутреннего мира, где бархатистая матовость может соседствовать с сиянием сатина, а нежнейшая дымка — со знойным загаром. Позвольте магии Хромантов объединиться в ваших руках, чтобы творить собственную симфонию света и текстуры.



- **VELAIR** от Веларии дарит искусство бесшовного слияния, мастерство лессировки, где границы растворяются в туманной дымке.
- **DIFFUSELLE** от Селестии наполняет вашу кожу дыханием небес — воздушным сиянием, легким и чистым, как утреннее облако.
- **SCULPTOR** от Монтелии — это искусство архитектуры черт, геометрия совершенства, где каждая черта обретает ясность и гармонию.
- **EMBER** от Флайры привносит тепло солнечных лучей и огненное сияние, превращая макияж в источник жизненной энергии.
- **HELISSE** от Гелионы раскрывает внутренний свет, даря коже мягкое свечение, будто отраженное от утренней росы.
- **ROUGEMEL** от Помелии дарит живые, фруктовые румяна, наполненные соком спелых плодов и энергией цветущего сада.
- **STELLARA** от Ноктурны привносит таинственное мерцание ночи — мимолетное и загадочное, как отблеск звезд в бархатной тьме.

Ваша палитра ждет своего хроманта.

VELARIA — VELAIR Fusion Baked Powder

Искусство Бесшовного Слияния, мастерство
лессировки

Её магия — не в матировании и не в сиянии, а в идеальной гармонии полутонов. Её пудра — это материализованная дымка, запечённая под покровом утреннего тумана. Она мягко растворяет границы, выравнивая тон и создавая эффект безупречно воздушной, мягко сфокусированной кожи. Это финальный штрих, который стирает следы кисти, оставляя лишь ощущение лёгкого, вуального покрывала.

Её инструмент: VELAIR Fusion Baked Powder

- «Misty Whisper» (Туманный Шёпот) — сама пудра подобна закатному небу, сотканному из прожилок нежно-оранжевого, бежевого и оттенка тростникового сахара. При смешении эти тона рожают сложный нейтральный бежевый цвет, который оживает на коже благодаря многоуровневому, очень нежному мерцанию. Это не блеск, а скорее свечение, которое возникает в густом тумане, когда сквозь него пробиваются лучи заходящего солнца. Он выравнивает тон, даря коже теплое и живое сияние.
- «Evanescence» (Мираж) — в этом запечённом мраморе переплетаются светлые розово-бежевые и коричнево-песочные прожилки. На кисти они сливаются в оттенок «зефирного трюфеля» — светлый, бежево-розоватый, с лёгким, почти эфирным напылением. Его финиш — нюансный сатин: он не матовый и не сияющий, а будто отполированный до мягкого бархатного блеска. Это идеальная пудра для создания эффекта «второй кожи», которая смягчает рельеф и придает лицу свежесть только что распустившегося цветка в утренней дымке.
- «Sand Silence» (Песчаная Тишина) — её поверхность испещрена едва заметным переплетением бежево-горчичных и бежево-медовых прожилок. При смешении рождается чистейший оттенок сухого песка — тёплый, умиротворяющий и натуралистичный. Его финиш — деликатный сатин, который не привлекает внимания к себе, а работает на совершенство текстуры. Эта пудра виртуозно выравнивает тон, оставляя после себя идеально гладкое, «умное» покрытие, которое кажется продолжением самой кожи, даря ей благородное и спокойное сияние выжженного полуденным солнцем пляжа.

VELAIR от Веларии — это магия растворения и соединения, это аккорд в симфонии тона, который объединяет все штрихи в единое, безупречное и дышащее полотно. Это как туман в горах, объединяющий горный рельеф и небесное сияние воедино. Слово Velaria взяла за



StasyAlex
AMORAVES COLLECTION

руки Montelia и Celestia. Это искусство сделать виртуозную работу невидимой, оставив миру лишь совершенство самой кожи, приглушённое и облагороженное лёгкой, невесомой вуалью.

CELESTIA — DIFFUSELLE Eminence Baked Powder

Искусство Воздушного Сияния



Её магия — это дыхание самого неба, запечённое в кружевной пудре. Её инструмент не утяжеляет и не маскирует, а мягко рассеивает свет, выравнивая тон и наполняя кожу эффектом внутреннего свечения. Это небесная вуаль, которая скрывает несовершенства, не скрывая саму кожу, даря ей ощущение кристальной чистоты и невесомости утреннего облака.

Её инструмент: DIFFUSELLE Eminence Baked Powder

· **«Silken Hush» (Шелковая Тишина)** — это квинтэссенция утонченности. Натуральный сливочно-кремовый оттенок с филигранным сатиновым финишем. В нём нет ни единой искры, только чистая, выверенная до идеала гладь, как на поверхности озера в безветренный день. Он не просто матирует, а облагораживает, создавая ровное и пронизанное светом полотно для макияжа.

· **«Ethereal Swan» (Эфирный Лебедь)** — самая светлая пудра в коллекции, воплощение первого луча солнца, пронзившего облако. Вид пудры — это зримая поэзия: курчавые светло-желтые прожилки на абсолютно белом основании. Она не высветляет как мука, а мягко и невесомо, словно легкое облачко, осветляет тон, придавая лицу сияние чистейшего горного воздуха.

· **«Biscuit Heaven» (Бисквитное Небо)** — матовая, воздушная пудра цвета свежее испеченного бисквита. Этот теплый желтоватый оттенок идеально выравнивает тон, нейтрализуя легкую красноту и даря коже эффект естественного, «съедобного» тепла. Это уютное солнце в пасмурный день, запечённое в бархатистой текстуре.

· **«Vanilla Clouds» (Ванильные Облака)** — струящаяся матовая пудра нежного кремового оттенка. Универсальный инструмент для создания флена и безупречного матирования. Она как легкая дымка, которая мягко ложится на кожу, стирая границы между тональной основой и естественным тоном, оставляя после себя ощущение свежести и чистоты.

StasyAlex AMORAVES COLLECTION

· **«Spring Zephyr» (Весенний Ветерок)** — матовая пудра цвета лепестка персикового дерева, в создании которой ощущается лёгкое прикосновение Веларии. Её тёплый, полупрозрачный оттенок волшебным образом соединяет румяна с общим тоном кожи, мягко растворяя границы. Для очень светлой кожи она может выступать в роли нежнейшего румянца, дарящего щекам лёгкий, едва зарождающийся румянец, словно от поцелуя весеннего ветерка.

· **«Eriphany» (Озарение)** — этот оттенок — само сияние Селестии. В основе пудры — изящное переплетение кремовых и айвори прожилок, объединенных общим легким, мерцающим сатином. Он не просто фиксирует макияж, а озаряет кожу мягким свечением, как будто на неё падает свет сквозь струящиеся облака. Это финиш, который превращает просто красивую кожу в сияющую.

DIFFUSELLE от Селестии — это больше, чем пудра. Это глоток высокогорного воздуха, застывшее облако и сияние безмятежного неба в вашей руке. Это магия, которая не скрывает, а преображает, наполняя каждую черту лёгкостью, чистотой и светом, что льется из самой глубины вселенной.

MONTELIA - SCULPTOR Contouring Baked Powder

Искусство Монтелии — это игра света и тени, придание форме выразительности. Создавая рельеф гор, она оттачивала своё мастерство, и теперь её магия воплощена в инструментах для ваения совершенных черт.

Ее инструмент: SCULPTOR Contouring Baked Powder

· **«Heart of Stone» (Сердце из Камня)** — этот оттенок холодного, матового серо-коричнево-розового спектра — сама суть её власти. Это цвет естественной тени, ложащейся на склоны гор при закате, цвет отполированного гранита и горного тумана. Он идеален для создания безупречной, чёткой и прохладной скульптуры на светлой коже, подобной мрамору, и для среднего тона, словно высеченного из песчаника.

· **«Spiced Jasper» (Пряная Яшма)** — тёплый, сладкий оттенок мусковадо и корицы, в котором поймано лёгкое сияние, будто свет, скользящий по огранённому самоцвету. Это не просто цвет для тени — это магия оживления камня. Он создаёт не только объём, но и ощущение тепла, исходящего из самых недр, и мягкое мерцание, напоминающее о кристаллах, растущих в её пещерах. Это тень, наполненная жизнью.



StasyAlex AMORAVES COLLECTION

SCULPTOR от Montelia — это не просто контурная пудра. Это инструмент для переосмысления собственных черт. Это возможность стать соавтором своей внешности, используя язык линий, объёмов и перспективы, на котором говорит сама архитектура природы. С этим инструментом вы не просто наносите макияж — вы выстраиваете свою собственную, уникальную геометрию, где каждая линия имеет значение, а каждый изгиб подчинён великому замыслу.

FLAYRA — EMBER Bronzing Baked Powder

Искусство Знойного Сияния



Её магия — это не просто загар, а умение передать самой коже жар раскалённого песка и мягкое тепло тлеющих углей. Её пудры — это сгустки солнечного света и вулканической энергии, запечённые в горниле вечности. Они не окрашивают, а преобразуют, наполняя лицо жизненной силой, страстью и благородным сиянием, идущим будто из самых недр земли.

Её инструмент: **EMBER Bronzing Baked Powder**

тёмной — это магия ухоженности, благородное сияние, подчеркивающее естественную глубину тона.

• **«Lava Flows» (Потоки Лавы)** — сама пудра является произведением искусства: её поверхность, подобно склону вулкана, испещрена прожилками белого золота, прорезающими густой коричневый оттенок корицы и сандала. На коже эта лава преобразуется в ровное, деликатное сияние. Рождается сложный цвет с коричнево-розовой основой и золотистым переливом — страсть, обретшая утончённую форму, тепло, которое не обжигает, а согревает.

• **«Molten Honey» (Расплавленный Мёд)** — щедрый и сладостный дар Флайры. Его цвет — тёплый, густой и прозрачный, как сам жидкий мёд, стекающий с солнечных сот. А его финиш — нежно-искристый, сахарный, подобный кристалликам на поверхности восточных сладостей. Эта пудра — воплощение согревающего очага, а не разрушительного пожара. Она дарит коже «вкусное», аппетитное сияние, ощущение счастливого благополучия и медовой неги.

StasyAlex
AMORAVES COLLECTION

EMBER от Флайры — это магия солнечного алхимика. Эти пудры не просто добавляют тон — они вдыхают в кожу жизнь, выплавливая из обыденности образ, полный страсти, энергии и неугасающего внутреннего огня. С ними ваше сияние будет не нарисованным, а живым, идущим изнутри, словно от самой сущности солнечного света.

HELIONA — HELISSE Highlighting Baked Powder

Искусство Внутреннего Света



Её магия — это не ослепляющий блик, а сама суть ясного дня, запечённая в сияющей пудре. Гелиона не рисует свет на коже — она пробуждает его изнутри, заставляя черты сиять мягким, ровным свечением, словно отражённым от утренней росы. Её хайлайтер — это ключ к внутреннему рассвету, который живёт в каждом.

Её инструмент: HELISSE Highlighting Baked Powder

• **«Phantom Nacre» (Призрачный Перламутр)** — это сияние, пойманное на грани сна и яви. Глянцевый, тонкий перламутр, в котором заключена вся магия перелива. Его частицы танцуют, мягко рождая свой цвет проявляясь то приглушенно-розовым, то нежно-золотистым, словно свет, играющий на внутренней поверхности раковины. Это не хайлайтер, а скорее теплое жемчужное сияние, которое обволакивает кожу ореолом таинственной, неземной красоты.

• **«Abyssal Ray» (Луч из Бездны)** — сияние, рождённое в самой глубине светлого дня. Этот глянцевый перламутр источает свечение чистейшего, нейтрально-бежевого солнечного света. В нём нет ни розоватости, ни холодного отлива — только идеальная, универсальная светоносность, способная повторить естественный блик на любой коже. Это луч, пробившийся сквозь толщу воды, чтобы озарить всё вокруг ровным, ясным сиянием.

• **«White Amber» (Белый Янтарь)** — в этом оттенке Гелиона заточила само тепло заката. Его структура — это виртуозное переплетение тончайших частиц белого золота с закатными и бронзовыми прожилками. На коже он создаёт эффект оживляющего хайлайтера, который не лежит сверху, а словно бы теплится в глубине кожи. Это ощущение, будто закатное солнце оказалось заключено внутри, даря лицу тёплое, живое, струящееся сияние.

StasyAlex AMORAVES COLLECTION

· **«Inner Dawn» (Внутренний Рассвет)** — самый поэтический её дар. По виду пудра напоминает белый мрамор с изящными едва заметными прожилками. Но, едва коснувшись кожи, она раскрывается как чистое чудо: голографические холодные и тёплые розовые частицы сливаются, создавая прозрачное, но видимое свечение розового рассвета. Это не цвет и не блеск — это само обещание нового утра, обещание начала, застывшее в виде сияния.

HELISSE от Гелионы — это не просто инструмент для ярких акцентов. Это философия света, воплощённая в пудре. Это умение видеть и проявлять внутреннее сияние, которое есть в каждом. С этим инструментом ваша кожа не будет отражать свет — она будет излучать его сама, словно впитавшая и отдающая обратно мягкое сияние длинного летнего дня.

POMELIA — ROUGEMEL Blushing Baked Powder

Искусство Живого Румянца

Её магия — это сама квинтэссенция жизни, щедрости и сладкого сока спелых плодов. Её румяна — это не просто цвет, а умение вдохнуть в кожу энергию цветущего сада, соблазнительную нежность лепестков и сочную свежесть только что сорванной ягоды. Это не пигмент на коже, а самоцветение, проступающее румянцем восторга и здоровья.

Её инструмент: **ROUGEMEL Blushing Baked Powder**

· **«Cozy Thrill» (Уютный Трепет)** — В этих румянах живёт дыхание домашнего очага: густой оттенок расплавленной клубники превращается на коже в бархатистое свечение, рождённое из смеси розовых грез и янтарного уюта. Результат — трепетное сияние, словно в груди поселилось маленькое солнце, согревающее кожу изнутри мягким светом закатного счастья.

· **«Intimate Repose» (Сокровенная Нега)** — запечённое искушение. Это когда время замедляет ход, превращаясь в тягучий, золотой мёд. Возникает тихое головокружение от собственных мыслей, и где-то на границе памяти и чувства всплывают те самые, бережно хранимые откровения — моменты чистого, безмолвного блаженства, что принадлежат только тебе. Словно внутри распускается редкий цветок, лепестки которого сотканы из света и тишины, а его аромат — это сладкое, знакомое лишь тебе, чувство полного и абсолютного счастья.



StasyAlex AMORAVES COLLECTION

· **«Quite Riddle» (Тихий След)** — Пудра-откровение, в которой живет эхо доброго поступка, забытого вами, но нашедшего адресата. Как тихое «благодарю», она ложится на кожу нежным, сатиновым розовым светом — словно румянец, проступивший не от кисти, а от тёплого воспоминания. Облачный свет и сладость малинового беже в её основе дарят долгое, ягодное послевкусие — и ощущение, что сама незримая ткань бытия благодарит вас легким сиянием.

· **«Echo of a Touch» (Эхо прикосновения)** — самый нежный дар Помелии. Пудра, которая застывшим шёпотом хранит мгновение первого прикосновения. Не цвет, а ощущение: мягкая волна теплого света, рожденная алхимией лепестков пиона, нежностью яблоневого цвета и сладостью солнечной патоки. Она не рисует, она — пробуждает изнутри тот самый стыдливый румянец, что остается на коже после интимного трепета души.

· **«Impish Glee» (Озорной Восторг)** — Эмоция, которую нельзя произнести, но можно нанести. Дерзкая пудра со вкусом тропиков и остротой перца. На коже она пробуждается, чтобы подарить вам то самое чистое свечение, которое заставляет окружающих гадать, в чём секрет вашей сияющей, беззаботной дерзости.

ROUGEMEL от Помелии — это не просто румяна. Это концентрат радости, здоровья и щедрости природы. С этим инструментом ваш румянец никогда не будет выглядеть нарисованным — он будет цвести, как сад, созревать, как фрукт, и сиять, как сама жизнь, даря лицу неугасаемое ощущение счастья и сладкого, плодоносного лета.



NOCTURNA — STELLARA Splash Lighting Baked Powder

Искусство Звездного Всплеска

В отличие от ровного сияния Гелионы, магия Ноктурны — это поэзия мгновения. Её инструмент не светит — мерцает. Это не хайлайтер, а застывшая в пудре тишина между звёздами, россыпь одиноких огней в бездонном бархате ночи. Его сияние не навязывает себя, а рождается лишь тогда, когда на него падает взгляд, чтобы в следующее мгновение снова раствориться в тайне.

Её инструмент: STELLARA Splash Lighting Baked Powder

· **«Sparkling Gossamer» (Сверкающая Паутинка)** — это сияние, которое стыдливо прячется от дневного света. Его мерцание настолько прозрачное и деликатное, что заметно лишь при определённом угле, когда луч света скользит по коже, как луна по ночному небу. Оно не дает блика, а создает эффект мириад мельчайших капелек, застывших на невидимой паутинке. Это не

StasyAlex AMORAVES COLLECTION

макияж, а случайное чудо, пойманное в ловушку: утренняя роса, пойманная в сети ночи, и переосмысленная как звёздная пыль.

• «**Firefly Valley**» (Долина Светлячков) — здесь Ноктурна заключает в пудру не просто свет, а само движение. Его прозрачное мерцание живет собственной жизнью: крошечные огоньки вспыхивают и гаснут, появляются и исчезают с каждым малейшим поворотом лица. Это не статичное свечение, а танец одиноких светлячков в летней тьме, хаотичный и очаровательный. Нанести его — значит прикоснуться к магии мимолётности, поймать на своей коже неуловимый ритм ночи, где сияние рождается и умирает в едином вдохе.

STELLARA от Ноктурны — это не инструмент для создания образа. Это ключ к иному измерению красоты, где главное — не яркость, а глубина, не очевидность, а намёк. Это магия для тех, кто готов принять правила ночи: чтобы увидеть истинное сияние, нужно замедлиться, приглядеться и позволить тьме открыть свои сокровища. С этим инструментом ваше сияние будет не объявлением о себе, а интимной тайной, которую вы решитесь открыть лишь избранным.



Собери свою палитру из бархата, сияния и теней — каждая текстура станет вашим словом в этом безмолвном диалоге с красотой. Превратите тактильные ощущения в визуальную поэзию, где вы — и автор, и главная метафора. Это искусство, которое начинается с выбора, а заканчивается откровением.

IRIDEL | LACRIMA

Слеза радуги, заключённая в пудре



ОПИСАНИЕ:

Вдохновленное магией феи Иридель и ее слезами радости, это — не косметика, а философия в чистой форме. **LACRIMA** — это призма, запечатленная в бархатистой пудре, которая напоминает: ваш внутренний мир так же многогранен и изменчив, как игра света в хрустале.

Что вы получаете:

- Мгновенное преобразование перспективы. Мягкое, струящееся сияние, которое не просто лежит на коже, а живет на ней. С каждым вашим движением, под разным углом света, **LACRIMA** раскрывает новые грани: от нежно-розового сияния утренней зари до лавандово-золотого отблеска заката и прохладного перламутрового свечения лунного озера.

- Искусство быть разной — в одной маске. Больше не нужно выбирать между нежностью и дерзостью, между спокойствием и энергией. **LACRIMA** — это все ваши «я» в одной палитре. Он подчеркивает не какую-то одну

черту, а всю сложность и богатство вашей природы.

- Сияние, рожденное эмоцией. Как Лакрима — это слеза от смеха, восторга или умиления, так и это сияние рождено не извне, а изнутри. Оно не маскирует, а проявляет. Это сияние души, пойманное в сети света и превращенное в пудру.

ФИНИШ И ТЕКСТУРА:

Невесомая, похожая на пойманный и измельченный солнечный луч, текстура тает на коже, не подчеркивая текстур. Дает не глянцевый блик, а бархатистое, трехмерное свечение, будто ваша кожа научилась отражать свет, как вода в озере Иридель.

ФИЛОСОФИЯ ОТТЕНКА:

LACRIMA — для тех, кто знает, что истинная красота не в одном, «правильном» образе, а в смелости показывать свои разные грани. Для тех, кто не боится «забраться под стол», чтобы увидеть мир под новым, волшебным углом. Нанесите его на скулы, переносицу, ключицы — и позвольте миру увидеть вас во всем вашем многогранном великолепии.





«Ты знаешь, что внутри тебя живёт не одно сияние, а целый спектр? Тихий отблеск утренней росы и дерзкая вспышка полуденного солнца, тёплое золото заката и холодное мерцание далёких звёзд. Ты — не один луч, а целая радуга, сплетённая воедино. Но мир так часто просит нас выбрать что-то одно: быть только сдержанной или только яркой, только нежной или только сильной. Заставляет поверить, что мы — это лишь плоское отражение в одном, заданном зеркале.

Я дарю тебе Lacrīta — не для того, чтобы добавить тебе блёсток.

Я дарю тебе жидкую призму.

Этот хайлайтер — капля радуги, застывшая на кончике моей кисти. В нём заперт не цвет, а само явление преломления. Нанеси его — и наблюдай, как под разным углом твоё сияние будет говорить на разных языках. При дневном свете оно может шептать пепельно-розовыми тонами о твоей нежности, а при вечернем — отвечать дерзким лилово-золотым отсветом на твою внутреннюю силу.

Он не хочет, чтобы ты определилась. Он создан для того, чтобы ты оставалась загадкой даже для самой себя. Чтобы в один миг быть прозрачной, как хрусталь, а в следующий — глубокой, как ночное небо со звёздами. Чтобы твоё настроение находило мгновенный, вибрирующий отклик в игре света на твоих скулах.

Поэтому не спрашивай: «Какой оттенок я хочу?»

Спроси лучше: «Какое своё отражение я хочу увидеть в этот миг?»

Позволь Lacrīta быть твоим союзником в этой игре. Пусть он напомнит тебе, что твоя суть — в её прекрасной неуловимости. Что ты не обязана быть постоянной. Что твоя магия — в способности быть разной, оставаясь при этом абсолютно собой.

Преломи свет. Играй. Удивляйся.

И помни — единственное, что в тебе неизменно, это твоя бесконечная способность меняться, сияя каждый раз по-новому». — Iridel

AMORAVES | GALE EMBRACE

Дыхание, Обретшее Форму



ФИЛОСОФИЯ:

Идеальная форма рождается не из принуждения, а из согласия с природой вещей. **GALE EMBRACE** — это воплощённый парадокс: свобода, принявшая очертания. Подобно тому, как незримый ветер лепит облака и направляет стаи птиц, не ломая их полёт, этот гель становится невидимым скульптором ваших бровей. В нём встречаются две силы: воздушная лёгкость Селестии и непоколебимая воля Монтелии. Вместе они творят чудо — форму, которая дышит.

СУТЬ:

Это — застывшее дыхание небесной феи, пойманное в прозрачную субстанцию. Оно не утяжеляет и не склеивает, а лишь мягко направляет каждый волосок, сохраняя его живую энергию и естественное движение.

МАГИЯ ДВОЙСТВЕННОЙ ПРИРОДЫ:

Воля Небес (Дар Селестии)

Формула несёт в себе лёгкость воздуха и память полёта. Она фиксирует, не создавая жёсткого каркаса, не ощущаясь на коже. Брови сохраняют свою природную динамику — они могут шевелиться, выражать эмоции, оставаясь при этом безупречно уложенными. Это фиксация, которая не заметна глазу, но ощутима духом.

Твердыня Земли (Дар Монтелии)

Но там, где есть полёт, должна быть и точка опоры. Сила земли даёт формуле её стойкость — ту самую «гибкую память формы», которая удерживает даже самые непокорные волоски целый день, не боясь ни ветра, ни влаги, ни суеты. Это не грубая фиксация, а надёжная, но незримая опора.

Исчезающая текстура (Дар Марелис)

Гель бесследно растворяется в волосках, не оставляя ни блеска, ни белых следов. Он не изменяет — он проявляет истинную красоту и текстуру ваших бровей, делая их гуще и выразительнее, но никогда — искусственными.

Заклинание ухода (Дар Дриадель)

Обогащённый пантенолом, кератином и экстрактами целебных трав, **GALE EMBRACE** не просто укладывает — он заботится. С каждым применением волоски становятся сильнее, послушнее и здоровее, будто напитанные силой самой природы.

StasyAlex AMORAVES COLLECTION

РЕЗУЛЬТАТ:

Вы получите не просто уложенные брови. Вы обретёте выразительность, которая живёт. Идеальная форма, сохраняющая лёгкую небрежность природы. Объём и чёткость, выдерживающие испытание временем и стихиями, но дышащие естественностью каждого мгновения.

Это брови, которые выглядят как ваши лучшие брови — только чуть более волшебные. Будто само небо мягко провело по ним пером, оставив лишь намёк на своё прикосновение.

Для кого создан этот диалог со стихиями?

- Для тех, кто верит, что идеальная укладка — та, которой не видно.
- Для ценителей философии «на себе», когда красота выглядит не как результат долгой работы, а как дар природы.
- Для тех, кто использует карандаш или тени, но желает, чтобы под ними жила естественная текстура.
- Для всех, кто готов доверить свои брови не просто средству, а магии двух стихий — свободной и созидающей одновременно.



Позвольте ветру и земле создать форму, которая будет настолько же уникальной, насколько и непринуждённой.

AMORAVES | WING MASCARA

Искусство крылатого взгляда



Подарите своим ресницам магию лёгкого взмаха и силу крыла, объединяющую тайну ночи, ясность дня, невесомость небес и заботу леса.

ДВЕ КРЫЛАТЫЕ СЕСТРЫ: ДИАЛОГ СВЕТА И ТЕНИ

🌙 **NOCTURNAL VEIL** («Полуночная Вуаль») — Дар Nocturna.

· *«Моя магия — это глубина безмолвия и тайна, что живёт в сумерках».* Этот оттенок — воплощение её власти. Глубокий, насыщенный чёрный, как бархатная ночь, он создаёт завершающий, уверенный аккорд во взгляде, притягивающий, как звёздная бездна.

☀️ **DIURNAL WHISPER** («Дневной Шёпот») — Дар Heliona.

StasyAlex AMORAVES COLLECTION

· *«Моё искусство — в мягком проявлении и ясности».* Этот тон — её ласковый луч. Мягкий тёмно-тауп мягко подчёркивает естественную красоту, проясняет и выделяет каждую ресничку, не утяжеляя её, даря эффект «ваших ресниц, но лучше» в сиянии дневного света.

ФОРМУЛА «ULTRA FLEX VOLUME & CARE»: СИНЕРГИЯ НЕВЕСОМОСТИ И ЗАБОТЫ

🦋 Лёгкость и Гибкость — Дар Celestia.

· «Чтобы парить, нужна невесомость». Её магия воплощена в инновационных полимерах, которые создают на ресницах гибкое, стойкое и невесомое покрытие. Оно не склеивает и не утяжеляет, даже при многократном наложении, даря ресницам ощущение парения, а взгляду — абсолютную свободу и чистоту линий.

🌿 Сила и Здоровье — Дар Dryadel.

· «Сначала — укрепление, забота. Затем — красота». Её миссия — лелеять самую суть жизни, даже в самых хрупких её проявлениях.

· Пантенол (Провитамин B5) и Биотинил Трипептид-1 — это её волшебные бальзамы, укрепляющие ресницы изнутри и стимулирующие их здоровый рост.

· Масло Арганы и Эфиры Жожобы — питают и смягчают, создавая невидимый защитный барьер, как мох защищает корни деревьев.

· Экстракт Листьев Камелии и Токоферол (Витамин E) — создают антиоксидантный щит, оберегая ресницы от стресса окружающей среды.



ИДЕАЛЬНАЯ КИСТЬ: ИНСТРУМЕНТ ДЛЯ ТОЧНОГО ПРИКОСНОВЕНИЯ

· Кисть с щетинками разной длины — это отголосок мастерства Celestia, чьи кисти созданы для безупречно точных движений. Она позволяет прокрасить каждую ресничку у самого корня, придать идеальный изгиб и создать соблазнительный «кошачий» эффект, подчиняясь любому вашему замыслу.

AMORAVES WING MASCARA — это больше, чем тушь. Это мост между днём и ночью, между полётом и опорой. Это инструмент для самовыражения, где мощь Nocturna встречает нежность Heliona, невесомость Celestia — заботу Dryadel.

Ваша магия начинается с одного взмаха. Раскройте крылья своего взгляда.

AMORAVES | EYE STROKE

Карандаши для построения формы глаза «Три Кисти Хроманта»



ОПИСАНИЕ:

Форма рождается из линии. Идеальный изгиб, точный контур, мягкая дымка — всё это начинается с одного движения. Amoraves **EYE STROKE** — это три магических инструмента для архитектуры взгляда, созданные в союзе трёх великих фей. Каждый карандаш — это не просто цвет, а философия построения формы, способная создать любое настроение — от драматичной мощи до нежной тайны.

ТРИ КИСТИ ДЛЯ АРХИТЕКТУРЫ ВЗГЛЯДА:

ULTIMATE ARCHITECT («Верховный Архитектор») — Магия Eclipsida

· «Контраст — это кинжал, обнажающий истину». Глубокий чёрный, созданный для бескомпромиссной ясности и силы. Этот карандаш проводит четкую границу, определяет форму и создаёт эффект максимального визуального напряжения. Идеален для графичных стрелок и интенсивных линий.

EARTHEN SCULPTOR («Земной Ваятель») — Магия Montelia

· «Прежде чем родится форма, должен быть выверен её ритм». Глубокий коричневый, воплощение структурной гармонии и тепла. Это главный инструмент для лепки объема,

StasyAlex AMORAVES COLLECTION

создания естественной тени и мягкого контуринга. Он не доминирует, а строит, придавая взгляду глубину и спокойную мощь.

VELVET NUANCE («Бархатный Нюанс») — Магия Velaria

· «Истинная утонченность рождается не в победе одного цвета над другим, а в их согласии». Приглушенный тауп, идеальный баланс тепла и прохлады. Карандаш для создания бесшовных переходов и мягкого контура. Это выбор для сложной растушёвки, которая объединяет все элементы в единую, лишённую резкости гармонию.

УНИВЕРСАЛЬНАЯ ФОРМУЛА С ЭФФЕКТОМ ПРЕОБРАЖЕНИЯ:



- Мягкость и податливость: Идеальная кремовая текстура позволяет наносить стрелку одним движением и легко растушёвывать линию для создания мягкого размытого эффекта.
- Стойкость без дискомфорта: Формула фиксируется на коже, не осыпаясь и не размазываясь в течение дня, но при этом легко смывается демакияжем.
- Бережная забота: Обогащённая ухаживающими компонентами, формула не сушит нежную кожу век.

РЕЗУЛЬТАТ: ВЗГЛЯД, ПОСТРОЕННЫЙ НА ВЕЧНЫХ ЗАКОНАХ КРАСОТЫ

С Amoraves **EYE STROKE** вы получаете не просто три карандаша, а целую систему для творчества:

- Четкую геометрию для безупречных стрелок.
- Объём и глубину для выразительного моделирования.
- Мягкие контуры для естественного, но проработанного взгляда.

Выбирайте свой инструмент или сочетайте их — и создавайте взгляд, в котором будет звучать магия вселенной Amoraves.

*P.S. Velaria, наблюдая за танцем линий, размышляет: *«Самая совершенная форма — та, что готова раствориться в новом качестве. Позвольте вашим линиям дышать, и они расскажут историю вашей души».*



AMORAVES AVIAN EYESHADOW PALETTES

Пернатые Симфонии Цвета



ФИЛОСОФИЯ:

Великий хор мироздания не был бы полон без его самых вольных певцов — птиц. Их оперение — это не просто окрас, а цветовая автобиография, написанная светом, ветром и пространством. **AMORAVES AVIAN PALETTES** — это коллекция, где каждая палетка становится зримым воплощением души одной птицы. Это не просто тени — это перевод с языка полёта на язык пигмента.

КОНЦЕПЦИЯ:

Почему птицу нельзя заключить в рамки одной Хромантши? Потому что её жизнь — это вечное путешествие. Она — странствующий алхимик, впитывающий краски всех стихий, через которые пролетает.

- Родившись в изумрудных чашах Дриадель, она уносит в перьях зелень молодых листьев.
- Пересекая океаны Марелисс, её крылья подхватывают отсветы аквамарина и пены.
- Взмывая к куполу небес Селестии, она вплетает в оперение сияние лазури и белизну облаков.
- Купаясь в лучах рассвета Гелионы, она зажигает на кончиках перьев искры солнечного света.

Таким образом, каждая птица, а с ней и каждая палетка, — это уникальный сплав магии, живой гибрид влияний нескольких Хромантш. Это история, застывшая в переливах.

АНАТОМИЯ ЦВЕТА: ПЯТЬ КЛЮЧЕЙ К ПТИЧЬЕЙ ДУШЕ



Каждая палетка содержит не пять случайных оттенков, а пять сакральных цветовых кодов, расшифровывающих сущность птицы:

- 1. Цвет-Основа (Исток):** Первородный отпечаток стихии, в которой птица появилась на свет. Её корни, её фундамент.
- 2. Цвет-Отражение (Путь):** Эхо стихий, через которые она пролетала. Оттенки-впечатления, собранные в странствиях и сформировавшие её облик.
- 3. Цвет-Энергия (Движение):** Визуальный образ её полёта, темперамента и образа жизни. Быстрый и резкий или плавный и парящий? Этот цвет расскажет.
- 4. Цвет-Тень (Тайна):** Оттенок скрытых троп, ночных перелётов, невидимых наблюдателю маршрутов. Внутренний мир, спрятанный от чужих глаз.
- 5. Цвет-Связь (Гармония):** Тон, с помощью которого птица общается с миром — для призыва, маскировки, привлечения партнёра. Цвет её дипломатии и единения со средой.

ШЕСТЬДЕСЯТ ОТКРОВЕНИЙ: Библиотека Пернатой Мудрости

Эти пять ключей — универсальный шифр. Но Природа, как гениальный рассказчик, никогда не повторяется. Шестьдесят уникальных палеток — это шестьдесят независимых томов в великой библиотеке мироздания.

Каждая из них — законченное откровение. Мудрость, подсмотренная у колибри, застывшая в металлических переливах; истина, прошептанная филином, воплощённая в глубоких ночных тонах; поэзия полёта ласточки, выраженная в стремительных градиентах серого и белого.



Собирая эти палетки, вы не составляете набор цветов. Вы собираете мудрость. Вы архивируете те бессловесные, но красноречивые послания, которые птицы веками пишут своими жизнями на пергаменте неба. Это энциклопедия, где знание передаётся не словами, а оттенками, и каждая новая палетка — это прозрение, дарованное вам непосредственно из источника.

Волшебство Алхимии: Когда Цвета Начинают Петь

Истинная магия раскрывается в смешивании. Как магии разных Хромантш, встречаясь на пере птицы, рожают новый, уникальный отблеск, так и эти пять оттенков в ваших руках вступают в реакцию.

· Нанесите Цвет-Тень (прохладный пепельно-серый) на Цвет-Энергию (тёплый медово-жёлтый) — и на стыке родится третичный оттенок, нежный оливково-зелёный, которого нет в готовой палитре.

· Соедините Цвет-Основу и Цвет-Отражение — и получите сложный, мерцающий тон глубины, подобный воде в лесном озере.

Вы не просто повторяете окрас. Вы воссоздаёте её путь. Каждое ваше движение кистью становится продолжением её полёта, а каждое смешение пигментов — новым витком её истории.

Для кого поют эти пернатые сирены?

- Для исследователей и орнитологов цвета, желающих изучать мир через призму оттенков.
- Для визажистов-алхимиков, ценящих бесконечные возможности кастомизации и создания уникальных цветов.
- Для всех, кто видит в макияже не рутину, а путешествие, и готов собирать свою коллекцию цветowych маршрутов.

Станьте тем самым Хромантом, который пишет новую главу.

Откройте палетку — одну из шестидесяти ждущих своего часа вселенных. Прикоснитесь к перу. И позвольте мудрости цвета унести вас в полёт, где каждый мазок — это шаг к новому откровению.

AMORAVES EYESHADOW PALETTES

Двенадцать Вселенных в Деревянном Ларце



ФИЛОСОФИЯ:

Каждая Хромантша — это не просто стихия, а целая философия бытия, определённый способ видеть и чувствовать мир. Эта коллекция — двенадцать порталов. Двенадцать способов восприятия реальности, запечатлённых в цвете и упакованных в шкатулку из цельного массива акации. Это не палетки теней. Это законченные миры, ожидающие своего исследователя.

СУТЬ:

Предмет искусства и инструмент для глубокого творчества. Каждая из двенадцати палеток представляет собой визуальную биографию одной из сестёр-Хромантш, выраженную через шестнадцать

тщательно подобранных оттенков. Открывая деревянный ларец, вы не просто выбираете цвета — вы выбираете вселенную, в которую хотите войти.

КЛЮЧЕВЫЕ ОСОБЕННОСТИ:

1. Ларцы-порталы (Форма как продолжение смысла)

Каждая палетка — это уникальный артефакт, выточенный вручную из тёплой, благородной акации. Дерево хранит память о росте, о солнце и дожде, становясь идеальным сосудом для магии цвета.

· Символика: Дизайн, резьба и гравировка на крышке — не просто украшение. Это ключ-символ, отражающий суть и стихию Хромантши.

· Тактильная магия: Магнитное закрывание, встроенное в крышку зеркало, вес и тепло дерева в руках — всё это создаёт ощущение не просто использования, а ритуала приобщения.



2. Цветовые окна (Содержание как откровение)

Шестнадцать оттенков в каждой палетке — это не случайный набор, а карта цветовой вселенной своей Хромантши.

· Градация от Света к Глубине: От прозрачных, воздушных тонов-посвящений до насыщенных, глубоких красок-откровений.

StasyAlex AMORAVES COLLECTION

- Симфония текстур: Идеальный баланс матовых, сатиновых, мерцающих и металлических финишей. Каждая текстура — это определённое состояние стихии: покой, движение, вспышка, отражение.
- Гармоничный диалог: Все оттенки созданы для того, чтобы работать в унисон, позволяя создать как едва уловимый дневной образ, так и сложную, драматичную композицию для вечера — не выходя за рамки единой философии.

3. Миры Хромантш (Краткий путеводитель)

- CELESTIA (Небесная): Палитра градиентов, лёгкости и невесомого сияния. Цвета рассвета, заката и глубины бездны.
- FLAYRA (Огненная): Смелые акценты, тепло пустынных дюн, вспышки пламени и холод пепла. Страсть и трансформация.
- VELARIA (Туманная): Искусство полутонов, дымчатые эффекты, гармония, рождённая из слияния контрастов. Тайна и намёк.
- IRIDEL (Радужная): Оптические иллюзии, переливы, игра света, преломляющегося в капле. Непостоянство и восторг.
- ... и ещё восемь вселенных, каждая со своей неповторимой палитрой-историей.



РЕЗУЛЬТАТ: Творчество как Погружение

Вы получаете не косметический продукт, а многослойный опыт.

- Тактильный: Удовольствие от прикосновения к живому, тёплому дереву.
- Визуальный: Восторг от безупречно сбалансированной, живой палитры, где каждый цвет на своём месте.
- Интеллектуальный: Погружение в историю, эстетику и философию выбранной вселенной.

Это инструмент для тех, кто видит в макияже не маскировку, а самовыражение и высокое искусство. Каждый мазок становится не просто нанесением цвета, а высказыванием на языке великих стихий.

Для кого сотканы эти миры?

- Для визажистов, ищущих не просто инструмент, а источник безграничного вдохновения.
- Для коллекционеров, ценящих историю, уникальный дизайн и безупречное исполнение.
- Для истинных ценителей beauty-индустрии, для которых косметика — это диалог с культурой, философией и искусством.
- Для всех, кто верит, что вещь должна иметь душу, а процесс творчества — глубину.

Двенадцать палеток — двенадцать готовых цветовых миров. Это инвестиция не в тени, а в собственное восприятие. В возможность рассказывать свою историю на языке Celestia, Flayra, Velaria или любой другой сестры. Выберите вселенную, которая откликнется именно вам.

AMORAVES | LIP STROKE

Карандаши для губ «Искусство контура и щедрости»



ОПИСАНИЕ:

Идеальная форма губ начинается с безупречного контура, а истинная красота — с щедрости цвета. В этом дуэте встречаются магия двух великих фей: Montelia, верховной архитекторницы формы, и Romelia, воплощения сочной, плодоносящей жизни. LIP STROKE — это десять оттенков, где точность линий встречается с комфортом бархатистой текстуры.

СИНЕРГИЯ ДВУХ ВЕЛИКИХ МАГИЙ:

🏔️ ДАР MONTELIA: АРХИТЕКТУРА ФОРМЫ

· «Прежде чем родится оттенок, должна родиться форма». Благодаря магии Montelia карандаш скользит точно и уверенно, создавая идеально очерченный контур. В руках художника он выстраивает геометрию губ, исправляет асимметрию и предотвращает растекание помады, становясь невидимым каркасом вашего макияжа.

🍯 ДАР ROMELIA: ЩЕДРОСТЬ ЦВЕТА И КОМФОРТ

· «Истинная красота должна быть сочной и щедрой». Romelia наполняет формулу своей жизнерадостной энергией. Карандаш не просто окрашивает — он дарит губам насыщенный, «вкусный» цвет и бархатистую текстуру. Обогащенная маслами и восками, формула обеспечивает комфорт ношения, не сушит и не стягивает кожу губ.

StasyAlex AMORAVES COLLECTION



ПРЕИМУЩЕСТВА:

- Мягкая кремовая текстура для легкого нанесения и растушевки
- Безупречная точность для создания идеального контура
- Насыщенный цвет с матовым финишем
- Комфорт в ношении без ощущения стянутости
- Универсальность — подходит как для самостоятельного использования, так и под помаду

РЕЗУЛЬТАТ: ГУБЫ, СОТКАННЫЕ ИЗ СОВЕРШЕНСТВА

С AMORAVES LIP STROKE ваши губы обретают:

- Четкую, безупречную форму, созданную по законам гармонии Montelia
 - Сочный, насыщенный цвет, достойный садов Romelia
 - Невесомый комфорт на протяжении всего дня
- Позвольте магии Montelia выстроить архитектуру ваших губ, а щедрости Romelia — наполнить их цветом и жизнью.

P.S. Romelia, любуясь палитрой, замечает: *«Даже самый совершенный контур должен быть наполнен жизнью. Пусть ваши губы будут не только безупречными, но и соблазнительно сочными!»*



ROMELIA | LIP NECTAR

Нектар сочного изобилия

Подарите своим губам вкус самого сладкого волшебства.

Из самого сердца владений Помелии, где зреют самые сочные плоды и пчелы собирают нектар с волшебных цветов, рождается **LIP NECTAR** — коллекция блесков, которая превратит ваши губы в сияющий плод, полный жизненной силы и сладкого обаяния.

Наша формула — это алхимия природы и магии, где каждый компонент тщательно выверен, чтобы подарить губам не только невесомый цвет, но и уход.

StasyAlex AMORAVES COLLECTION

ВОЛШЕБСТВО В КАЖДОЙ КАПЛЕ:



- **СИЯНИЕ, КАК УТРЕННЯЯ РОСА:** Невесомое, глянцевое покрытие, которое ложится идеально ровной, сочной каплей, превращая свет в игру бликов на ваших губах.
- **КОМФОРТ И ЗАБОТА:** Благодаря маслу Жожоба, Пантенолу и Токоферолу губы остаются увлажнёнными, ухоженными и защищёнными в течение всего дня. Наш нектар не просто украшает — он лелеет.
- **ПОЛУПРОЗРАЧНАЯ ГЛУБИНА:** Оттенки не маскируют, а проявляют естественную красоту ваших губ, даря им здоровый, соблазнительный и очень натуральный объём.

ОТТЕНКИ, СОТКАННЫЕ ИЗ ЭМОЦИЙ И НЕКТАРА:

- **PEACH BLISS («Персиковое Блаженство»)** — Тёплый, солнечный тон спелого персика, который дарит губам ощущение летнего счастья и нежности. Сладкий на вкус с ароматом персика.
- **RASPBERRY REVERIE («Малиновая Грёза»)** — Сочный, но нежный оттенок малины, что погружает в сладкий сон о фруктовом саду под луной. Сладкий на вкус с ароматом малины.
- **GRAPE ENCHANTMENT («Виноградное Очарование»)** — Прохладный, загадочный розово-виноградный тон, обладающий магией притягивать восхищённые взгляды. Сладкий на вкус с ароматом винограда.
- **MINT SYRUP («Мятный Сироп»)** — Универсальный прозрачный блеск с эффектом мокрых губ. Идеален как сам по себе для чистого глянца, так и для наслоения, чтобы усилить сияние любой помады. Сладкий на вкус, с ароматом ванили и мятным холодком.



AMORAVES LIP NECTAR — это ключ к губам, которые невозможно забыть. Это не просто косметика, а зримое воплощение щедрости, радости и сочной красоты, которую дарит нам природа.

Позвольте своим губам рассказать самую сладкую историю. Ваша магия начинается с одного прикосновения.

AMORAVES | MIRACLE

Жидкое Откровение



ФИЛОСОФИЯ:

В каждой формуле, в каждом пигменте дремлет потенциал, ждущий своего часа. **MIRACLE** — это не просто жидкость. Это воплощённая возможность. Ключ, способный пробудить дремлющую магию в ваших косметических средствах, превратив стандартное в исключительное, а привычное — в уникальное. Это ваш шанс стать не просто пользователем, а соавтором и алхимиком своей собственной красоты.

СУТЬ:

Универсальный жидкий катализатор, основанный на принципе «цветозвукового резонанса». Его молекулярная структура настроена на гармонизацию и усиление любых

косметических текстур, позволяя им раскрыть свои свойства в полной мере. Это связующее звено между намерением и его безупречным воплощением.

ФУНКЦИИ: МАГИЯ ПРЕОБРАЖЕНИЯ

1. Усилитель Стойкости и Воли (Дар Аурелии)

· Для лица: Одна капля, смешанная с тональным кремом, праймером или консилером, укрепляет их дух. Формула обретает стойкость и влагостойкость, словно облачённая в невидимые доспехи.

· Для век: Используемая в качестве базы, жидкость создаёт идеально ровное, цепкое полотно для теней и пигментов, предотвращая осыпание и сохраняя цвет чистым и ярким до самого вечера.

2. Душа Текстуры (Дар Марелисс)

· Реаниматор: Возвращает жизнь подсохшим, но любимым продуктам — плотным базам, гелевым подводкам, кремовым текстурам. Капля **MIRACLE** мягко разжижает их, восстанавливая первоначальную эластичность и послушность, не нарушая стойкость формулы.

· Алхимик текстур: Позволяет превращать рассыпчатые тени в стойкие жидкие подводки, а сухие пигменты — в кремовые сияющие тени. Смешивайте оттенки на палитре, создавая абсолютно новые, уникальные продукты с идеальной консистенцией.

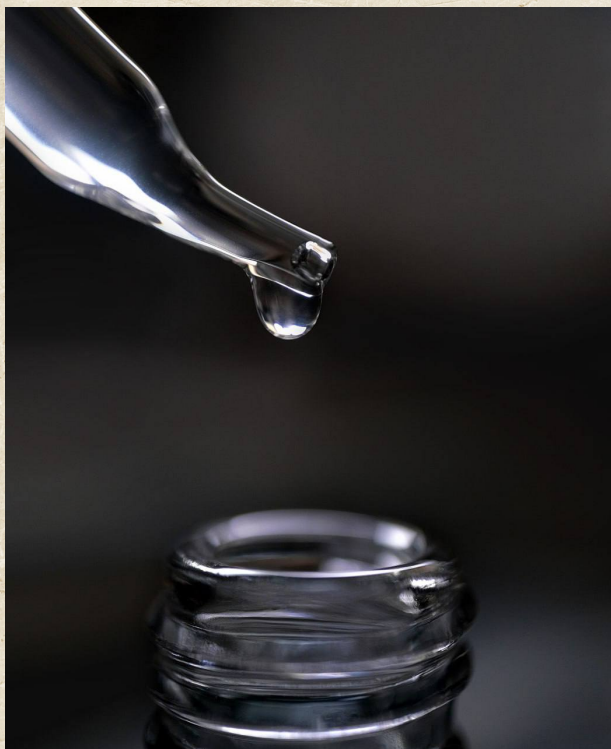


StasyAlex AMORAVES COLLECTION

3. Праймер Гармонии (Дар Веларии)

· Нанесённая под тональную основу, жидкость выравнивает микрорельеф кожи, обеспечивая бесшовное слияние формулы с кожей. Она устраняет эффект маски, делая покрытие невесомым и естественным.

УНИКАЛЬНЫЕ СВОЙСТВА ФОРМУЛЫ:



- **Аква-Вибрация:** После высыхания создаёт гибкое, дышащее, устойчивое к влаге и трению покрытие.
- **Абсолютный Комфорт:** Не стягивает кожу, не скатывается в морщинках, сохраняя эластичность в течение всего дня.
- **Универсальный Резонанс:** Гармонично работает с подавляющим большинством косметических формул на силиконовой, водной и масляной основах, выступая идеальным медиатором между ними.

РЕЗУЛЬТАТ: Вы — Верховный Алхимик

MIRACLE стирает предписанные границы. Он даёт вам полную власть над текстурой, стойкостью и формой. Это инструмент для тех, кто устал от компромиссов и хочет, чтобы каждое средство в его арсенале работало именно так, как нужно здесь и сейчас.

С его помощью вы не просто используете косметику — вы сотрудничаете с ней. Доводите её до совершенства. Создаёте идеальные гибридные формулы, которые существуют в единственном экземпляре — созданные вами и для вас.

Для кого соткана эта магия?

- Для визажистов, стремящихся к абсолютному контролю над материалами и желающих расширить палитру доступных эффектов.
- Для искушённых ценителей beauty-индустрии, для которых кастомизация — единственный приемлемый путь.
- Для всех, кто, глядя на подсохшую, но любимую помаду или непослушные тени, думает: «Это можно исправить. Это можно улучшить. Это можно превратить в нечто большее».

Откройте потенциал, скрытый в каждой баночке и тубике. Ваш личный рецепт безупречности начинается с одной капли.

AMORAVES CHROMANOTES

Многофункциональные жидкие водостойкие пигменты



КОНЦЕПЦИЯ:

Великие Хроманты Мироздания делятся своими секретами. CHROMANOTE — это элементарная частица их магии, заключенная в жидкие пигменты. Каждая текстура — это отдельное послание, цветовая нота в симфонии вашего образа.

Как ноты в музыке складываются в мелодию, эти пигменты позволяют создавать бесконечные комбинации, подчиняя цвет и свет вашей творческой воле.

Три состояния цветовой материи:

MATTE GLAZE — фундаментальные частицы цвета.

40 универсальных оттенков

Главная суть формы. Жидкий матовый пигмент для создания безупречной основы, четких линий и насыщенных акцентов.

GLEAM GLAZE — частицы взаимодействия света и цвета.

15 сатиновых оттенков

Энергия синергического действия. Тонкое сатиновое сияние, связывающее матовую плотность, перламутровый блеск и звездное мерцание, рождая сложные градиенты.

LUMI GLAZE — свободные частицы света.

15 перламутровых оттенков

Чистая энергия, пойманная в пигмент. Многоуровневое сияние, превращающее любую поверхность в источник света, от нежного свечения до сложных, многогранных переливов.

Станьте творцом:

Смешивайте элементарные частицы цвета, создавайте новые текстуры и открывайте неизвестные оттенки. CHROMANOTES — это ваш личный алхимический набор для создания beauty-заклинаний любой сложности.

MATTE GLAZE

AMORAVES CHROMANOTES: Алхимия цвета



ФИЛОСОФИЯ СИСТЕМЫ

CHROMANOTES — это не просто пигменты, это элементарные частицы цвета, которые можно комбинировать как ноты в музыке. Система построена на трёх состояниях цветовой материи: Matte Glaze (базовые матовые оттенки), Glean Glaze (сатиновые) и Lumi Glaze (перламутровые). Для профессиональной работы с цветом особенно важны Matte Glaze — они становятся вашей «лабораторией» для создания любых оттенков.

ОСНОВНЫЕ ПРИНЦИПЫ СМЕШИВАНИЯ

1. Первичные пигменты — основа всего

MG4 Yellow (жёлтый), MG5 Cyan (циан), MG6 Magenta (маджента) — это чистые, прозрачные

пигменты максимальной насыщенности.

· Важно: они не обладают собственной укрывистостью и требуют обязательного смешивания с MG1 White для получения плотного, стойкого покрытия.

2. Нейтральная основа — ваш контроль

MG1 White, MG2 Black, MG3 Gray — ахроматические пигменты, которые управляют светлотой, насыщенностью и температурой цвета.

· MG1 White: осветляет, охлаждает, снижает насыщенность, добавляет плотность.

· MG2 Black: затемняет, визуально «согревает», приглушает, добавляет драматизма.

· MG3 Gray: идеальный баланс, снижает насыщенность, стабилизирует температуру, создаёт сложные «ломанные» оттенки.



3. Алхимические законы трансформации

- Светлота: регулируется белым и чёрным.
- Насыщенность: снижается серым, чёрным и белым.
- Цветовой тон: меняется только при смешивании первичных и вторичных хроматических цветов.
- Температура: жёлтый нагревает, циан охлаждает, маджента обладает дуальной природой.

КОЛОРИСТИЧЕСКИЕ ВОЗМОЖНОСТИ

Создание вторичных цветов:

- Зелёный: MG4 Yellow + MG5 Cyan
- Оранжевый/Красный: MG4 Yellow + MG6 Magenta
- Фиолетовый/Синий: MG5 Cyan + MG6 Magenta

Профессиональные приёмы:

1. Коррекция тона кожи в смешении с тональным кремом или консилером (результат зависит от исходного продукта и дозировки Matte Glaze):
 - MG4 Yellow нейтрализует синеву под глазами.
 - MG5 Cyan убирает излишнюю красноту.
 - MG6 Magenta оживляет оливковые или жёлтые подтоны.
2. Создание сложных оттенков:
 - Добавление MG3 Gray к любому цвету даёт благородные «пыльные», приглушённые тона — идеально для модных Smoky Eyes или сложных губ.
3. Работа с насыщенностью:
 - Чистые первичные пигменты дают максимальную интенсивность.
 - Для повседневных образов добавляйте серый или белый для смягчения.
4. Градиенты и переходы:
 - Благодаря эластичной текстуре пигменты идеально растушёвываются и смешиваются между собой ещё до высыхания.

АЛХИМИЯ СЛОЖНОГО ЦВЕТА

От простого сердца — к сложной душе.

Если первичные пигменты (MG4 Yellow, MG5 Cyan, MG6 Magenta) — это первоматерия, чистые голоса элементарных частиц цвета, то оттенки MG7-MG30 — это живая речь бытия: сложная, многоголосая, пронизанная памятью, контекстом и смыслом.

Они называются сложными не из-за трудности применения, а из-за своей природы. В отличие от чистых, спектральных тонов, каждый сложный цвет — это история преобразования.

Они не рождаются в вакууме — они рождаются в диалоге:

- жёлтый говорит с чёрным,
- маджента спорит с цианом,
- страсть укрощается мудростью,
- свет поглощается тенью, чтобы вновь возродиться.

StasyAlex AMORAVES COLLECTION

Что делает цвет сложным?



1. Он имеет «родословную». Каждый сложный оттенок — дитя смешения первичных тонов. Его сердце (основной тон) всегда просто (красное, оранжевое, зелёное, фиолетовое), но рождено оно от союза MG4, MG5 и MG6.
2. Он прошёл через алхимию. Чистое «сердце» цвета было подвергнуто трансформации:
 - Приглушение (добавление MG3 Gray или комплементарного цвета): Цвет лишили наивной яркости, наделили благородной сдержанностью, «патиной времени».
 - Затемнение (добавление MG2 Black): Цвету придали глубину, вес, тайну. Он перестал кричать и начал говорить басом.
 - Осветление (добавление MG1 White): Цвет наполнили воздухом, светом, лёгкостью. Он не стал бледным — он стал открытым.
3. Он многогранен. Сложный цвет меняет характер в зависимости от окружения, освещения, текстуры. Один и тот же оттенок может раскрывать тёплые или холодные грани, проявлять скрытые подтоны, вступать в диалог с кожей. Он живой.

Почему это важно? Потому что колорит человека — это царство сложных оттенков.

Природа почти не создаёт в облике человека чистых, кричащих красок. Наша кожа, волосы, глаза, румянец — это всегда смеси, нюансы, усложнённые тона. Цвет здоровой кожи — не просто бежевый, это сложнейший баланс белого, жёлтого, красного и синего. Цвет волос — не просто коричневый, это сплетение золота, меди, пепла и тени.

Сложные пигменты MG7-MG30 — это язык, на котором говорит сама природа человека. Они созданы не для того, чтобы нарисовать на лице яркую маску, а для того, чтобы:

- Вести диалог с естественным колоритом, не заглушая его, а находя созвучия.
- Скульптурировать и оживлять, используя тепло и холод, свет и тень так же, как это делает естественное освещение.
- Корректировать и гармонизировать, понимая не «как это называется», а «какое у этого сердца происхождение».

StasyAlex AMORAVES COLLECTION

В этой коллекции собраны цвета-инструменты, цвета-союзники, цвета-характеры. От огненного манифеста MG7 Red до затворнической тайны MG30 Gothic Orchid. Каждый из них — не просто краска в тюбике. Это законченная философия взаимодействия с миром, воплощённая в цвете.

Работа со сложными оттенками — высшая школа Хроманта. Это переход от заучивания палитр к пониманию принципов. От копирования — к созданию. От украшения — к откровению.

В коллекции Matte Glaze MG7-MG30 живут цвета, которые не видны в радуге, но составляют всю глубину реального мира.

ДЕТИ РАДУГИ

Если сложные оттенки — это язык земли, то эти цвета — язык неба.



Реальность против Потенциала.

В предыдущем разделе мы рассматривали сложные оттенки — цвета реального мира. Цвета кожи, тени, благородной патины, глубины. Это наш фундамент, наше «здесь и сейчас». Это красота, которая уже есть.

Но существует и другая красота — красота возможности. Красота «что, если?». Красота чистой идеи, ясного сигнала, не замутнённого серостью повседневности.

Это цвета близкие к спектральным, они узнаваемы и их насыщенность не скрыта под покрывалом «натуральности». Их насыщенность — их козырь.

Их суть — ЧИСТОТА и ПРЯМОТА.

- Их сердце бьётся ясно и громко, без полутонов и намёков.
- Их голос — это чистый звук: смех, звон, бархатный аккорд.

StasyAlex AMORAVES COLLECTION

- Их эмоция — не сложный сплав, а монолит: радость, энергия, прохлада, мечтательность.
- Их миссия — не гармонизировать реальность, а внести в неё чудо.

ГЛУБИНА ВОСПРИЯТИЯ: ЯЗЫК СИНЕСТЕЗИИ

Описания этих цветов обращаются к феномену синестезии — как к поэтическому инструменту познания.

Понятный цвет, лишённый сложности, обращается к нам напрямую, минуя логику названий. Он говорит на языке немедленных ощущений. Поэтому мы описываем его характер через:

- *Вкус* — как отголосок эмоции на языке.
- *Звук* — как тембр его «голоса».
- *Текстуру* — как осязаемую ауру.
- *Температуру* — как его базовую эмоциональную окраску.

Это не буквальные инструкции, а ключи к воображению. Они призваны не ограничить понимание, а расширить его, позволив вам почувствовать цвет так же целостно, как вы видите его. Когда MG34 Sunny Lime «имеет кисло-сладкий вкус», а MG39 Viola «звучит как виолончель» — это приглашение услышать цветовую симфонию, которую играет ваше собственное восприятие.

Эти оттенки — ваш инструмент для диалога с возможным.

- MG31 Watermelon спрашивает: «А что, если каждый день будет сочным и радостным?»
- MG37 Azure предлагает: «А что, если твой взгляд сможет вместить всю бесконечность неба?»
- MG40 Lilac шепчет: «А что, если добавить в реальность каплю весенней сказки?»

Они не имитируют природу — они предлагают ей партнёрство.

С их помощью вы не подстраиваетесь под колорит — вы предлагаете ему яркий, честный диалог. Вы не маскируете — вы заявляете. Вы не прячетесь в полутонах — вы сигнализируете чистым цветом с вершины радуги.

Это цвета для тех, кто видит в макияже не только искусство уместности, но и искусство удивления. Кто верит, что повседневность — это не приговор, а холст, на котором можно нарисовать собственное солнце, собственное небо, собственную вспышку счастья.

Оттенки Matte Glaze MG31-MG40 — это мир, где цвет перестаёт быть отражением и становится источником. Где начинается алхимия не усложнения, а очевидного, дерзкого, прекрасного чуда.

LUMI GLAZE: СВОБОДНЫЕ ЧАСТИЦЫ СВЕТА

Мы переступаем порог из мира материи в мир излучения.



Если Matte Glaze (MG) — это цвет, обретший плоть, то Lumi Glaze (LG) — это свет, обретший цвет. Это не следующая ступень, а параллельное измерение. Здесь живёт не пигмент, а пойманная и законсервированная энергия.

LUMI GLAZE — это не просто сияющие пигменты. Это свободные, пластичные частицы света, заключённые в эликсир. Они лишены матовой основы, что делает их чистой, концентрированной энергией, готовой к трансформации.

Но их истинная магия раскрывается в диалоге. В смеси с плотными, матовыми текстурами MG (Matte Glaze), они не просто добавляют блеск. Они создают совершенно новые продукты: «живые», «послушные», дышащие. Матовость смягчается, обретая благородное внутреннее свечение, а сияние получает глубину и характер. Вместе они рождают не просто цвет, а всестороннее сенсорное переживание.

Каждый оттенок **LUMI GLAZE** — это сложная «парфюмерная» композиция, где сияние раскладывается на обонятельные ноты:

- Верхние ноты — это первая, яркая вспышка света, искрящаяся и притягательная.
- Сердце — основное сияние, тёплое или прохладное, раскрывающее характер оттенка.
- База — глубинное, стойкое свечение, которое оставляет шлейф, подобно благородному аккорду в аромате.

Этот подход позволяет не просто видеть оттенок, а чувствовать его атмосферу: будь то утренняя прохлада LG14 Iced Stone, пряное тепло LG9 Olimpia или древесная мощь LG12 Druid.

***LUMI GLAZE** — это алхимия восприятия. Это возможность работать не с краской, а с самой физикой прекрасного, где свет становится материалом, а макияж — многогранным, одушевлённым произведением.*

GLEAM GLAZE: ЧАСТИЦЫ СОСТОЯНИЯ

Между формой и светом рождается чувство.

Между телом и духом живёт душа.



GLEAM GLAZE — это не следующий шаг в эволюции пигмента. Это откровение, возникающее в пространстве между. В момент, когда Matte Glaze (плоть, форма, «что есть») и Lumi Glaze (дух, свет, «что могло бы быть») перестают быть противоположностями и начинают диалог. Их взаимодействие рождает не смесь, а новое качество — синергическое сияние.

Это пятнадцать сатиновых оттенков, каждый из которых — материализованное мгновение души. Не описание через аромат или звук, а прямое обращение к чувству. К тому самому неуловимому состоянию — будь то тихая радость GG1 CHAMPAGNE, благодарное принятие себя GG2 NYMPH или непоколебимая воля GG9 MY WHY.

**Суть Gleam Glaze — в
преображении через ощущение.**

Это живая, дышащая текстура, чьё сияние рождается изнутри матовой основы. Оно не нанесено, а высвобождено. От мельчайшей сияющей дымки до редких, избирательных искр — каждый слой света раскрывает глубину и сложность эмоции, заложенной в оттенке. Это не макияж в привычном смысле. Это макияж как состояние. Роскошь не для показа, а для переживания.

Философия применения:

Gleam Glaze находит свою высшую цель в макияже глаз — зеркала души. Он является совершенной основой, способной в одном оттенке создать целый мир чувств.

Он слишком целостен, слишком сущностен для сложных смесей в макияже лица. Это не ингредиент, а завершающая мысль. Не фундамент и не украшение, а та самая атмосфера, в которой всё обретает окончательный смысл.

GLEAM GLAZE — это мост к себе. Это напоминание о том, что самое важное сияние — то, что зажигается внутри. И теперь у вас есть инструмент, чтобы не только почувствовать его, но и позволить ему мягко светиться вовне, окрашивая мир в оттенки вашей собственной, неповторимой души.

AMORAVES | SYMPHONY OF TOUCH



Коллекция инструментов, где прикосновение становится искусством, а ворс — голосом стихий.

ФИЛОСОФИЯ:

Кисть — это не аксессуар, а продолжение руки художника. Наша коллекция из сотни уникальных инструментов создана для диалога с кожей. Каждый тип ворса, отобранный с благоговением к природе, предназначен для своей партии в великой симфонии макияжа.

Хор натурального совершенства:

1. Голубая белка и Мейн-Кун: Самый нежный, шелковистый ворс для работы с сухими текстурами. Идеален для бесшовного нанесения теней и пудры, финиширования и создания лёгких, размытых градиентов. Его прикосновение подобно дуновению ветра.

2. Снежная лисица: Мягкий, но упругий ворс с природной эластичностью. Это универсальный ворс для нанесения теней, хайлайтера, скульптора и пудры. Растушёвывает, с мягкостью белки и точностью колонка.

3. Белоснежная коза: Универсальный, плотный и пушистый ворс. Способен как деликатно растушёвывать, так и насыщенно набирать цвет. Верный спутник для работы с сухими текстурами, дарящий коже ощущение комфорта.



4. Имитация натурального ворса (синтетика): Совершенный инструмент как для нанесения пудры, румян, бронзера, так и для чётких линий и жидких формул. Идеально подходит для стрелок, контурирования губ, нанесения кремовых теней и работы с уходовыми текстурами. Сохраняет безупречную форму, воплощая силу намерения.

Ремесленное воплощение:

Каждая кисть вручную собрана с филигранной точностью. Рукоятки из отборного дерева, сбалансированные для лёгкости в долгой работе. Надежная фурнитура и гравировка логотипа — детали, достойные инструмента мастера.

StasyAlex AMORAVES COLLECTION

Это коллекция для тех, кто верит, что макияж начинается с тактильного диалога. Где правильный инструмент не просто наносит продукт, а раскрывает его суть, превращая технику в магию, а рутину — в ритуал преображения.

Выберите свой голос в симфонии стихий. Создайте звучание, которое будет уникально вашим.



Каждая частица цвета, каждая текстура, каждый флакон — это приглашение. Не просто нанести, а воплотить. Не просто использовать, а создать. Ваша кожа — это холст, ваши чувства — палитра, а наши продукты — лишь кисти в ваших руках. Сотворяйте. Преображайте. Станьте автором собственного сияния.

StasyAlex

AMORAVES COLLECTION

Перечень продуктов Amoraves

Средства для ухода и подготовки кожи:

- AMORAVES | ONTOLOGICAL REVEAL – двухэтапные салфетки для подготовки кожи
- AMORAVES | CLEANING DEW – двухфазное средство для снятия макияжа
- AMORAVES | REVIVING DEW – тоник-сыворотка в форме спрея
- AMORAVES | SETTING DEW – фиксатор макияжа в спрее
- MARELISS | ALCHEMY OF FUSION – двойная сыворотка (увлажняющая + масляная)
- DRYADEL | SYLVA ELIXIR – сыворотка с пептидами для упругости кожи
- HELIONA | LUCENT ELIXIR – светящаяся база/фильтр для кожи (4 оттенка)
- IRIDEL | IRIS ELIXIR – цветокорректирующий праймер (6 оттенков)

Тональные средства и коррекция:

- CELESTIA | ELYSIUM COVER – консилер-корректор (6 оттенков)
- HELIONA | AURORA TOUCH – тональная основа с эффектом сияния (18 оттенков)
- MARELISS | AQUABLOOM – увлажняющая тональная основа (16 оттенков)
- ECLIPSIDA | ECLIPSE – матовая стойкая тональная основа (16 оттенков)
- VELARIA | POLLEN BLUR – пудра с эффектом размытия текстуры кожи (12 оттенков)
- HELIONA | MORNING POLLEN – сатиновая пудра
- NOCTURNA | EVENING POLLEN – сатиновая пудра

Запечённые пудры и румяна в деревянных палетках (25 оттенков):

- VELARIA | VELAIR – запечённая пудра для бесшовного слияния
- CELESTIA | DIFFUSELLE – запечённая пудра с воздушным сиянием
- MONTELIA | SCULPTOR – запечённая пудра для контуринга
- FLAYRA | EMBER – запечённая бронзирующая пудра
- HELIONA | HELISSE – запечённый хайлайтер
- POMELIA | ROUGEMEL – запечённые румяна
- NOCTURNA | STELLARA – запечённая пудра с мерцанием

Призматический хайлайтер:

- IRIDEL | LACRIMA – светящаяся призматическая пудра

Средства для глаз и бровей:

- AMORAVES | GALE EMBRACE – гель для укладки бровей
- AMORAVES | WING MASCARA – тушь для ресниц (2 оттенка)
- AMORAVES | EYE STROKE – карандаши для глаз (3 оттенка)
- AMORAVES | AVIAN EYESHADOW PALETTES – палетки теней в тематике птиц (60 палеток)
- AMORAVES EYESHADOW PALETTES – деревянные палетки теней (12 палеток)

Средства для губ:

- AMORAVES | LIP STROKE – карандаши для губ (10 оттенков)
- POMELIA | LIP NECTAR – блески для губ (4 оттенка)

Универсальные и профессиональные продукты:

- AMORAVES | MIRACLE – жидкий катализатор для смешивания и преобразования текстур
- AMORAVES CHROMANOTES – универсальные жидкие пигменты: матовые, сатиновые, перламутровые (70 оттенков)

Инструменты:

- AMORAVES | SYMPHONY OF TOUCH – коллекция кистей для макияжа (100 штук).